

## EBA-nyt, gældende fra 1. marts 2024.

Forinden du foretager opdatering af EBA anbefales det, at du læser nedenstående vejledning:

Fredag den 1. marts 2024 ændres pengefaktoren i EBA til 232,05 kr./t.

### Opgørelse af akkordarbejde:

For at den rigtige akkordafregning kan finde sted, skal opgørelse af igangværende akkordarbejder opdeles tidsmæssigt i perioder i forhold til ændring af betalingsfaktoren i EBA.

#### Periode 1:

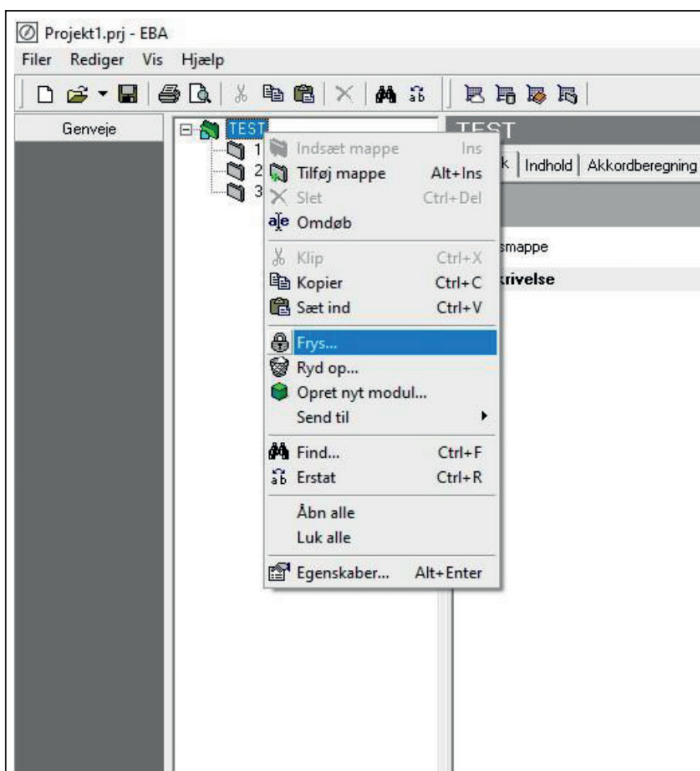
Akkordarbejde udført til og med den 29. februar 2024 opmåles særskilt, og opmålingen fryses og gemmes i den frosne version som "Projekt del 1".

#### Periode 2:


For arbejde der udføres fra og med 1. marts 2024, skal opmålingen af dette arbejde ske i den opdaterede EBA-udgave og gemmes som "Projekt del 2".

Alternativt skal der mellem virksomhed og akkordindehaver skriftligt træffes aftale om en anden opgørelsesmetode.

For at "fryse" et projekt skal følgende fremgangsmåde benyttes. Højreklik på hovedmappen og vælg Frys.



**Frys** ✕

 Denne funktion fastfryser priser for den valgte del af projektet til det aktuelle prisniveau.

Omfang

Frys kun indholdet af den aktuelle mappe

Frys hele projektet

Vilkår

Frys priser på linier

Frys rabatter

Ved valg af "frys" kommer dialogboks frem med besked om at hele projektet fryses og ved valg af frys, vil hele projektet være frosset.

Betydningen af at fryse et projekt er, at alle de i opmålingen/kalkulationen brugte materialer eller ydelser, er fastholdt på det niveau der er ved frysning. Nye opdateringer vil ikke påvirke disse tider.

### Akkordplus

Reguleringen af betalingsfaktoren håndteres automatisk i akkordplus, så indtastninger før 1. marts vil være efter den betalingsfaktor, der var gældende inden 1. marts og indtastninger fra 1. marts og frem vil være efter den nye betalingsfaktor, der er gældende fra 1. marts.

Er der udført arbejde før 1. marts, som først indtastes i akkord+ senere, skal datoen rettes til. Dette gøres nemt, ved at ændre datoen som vist nedenfor.

Betalingsfaktoren er gældende for det tidspunkt, hvor arbejdet er udført.

For at gøre det nemt, anbefaler vi at ajourføre sin opmåling inden 1. marts.

**Bekræft dato** ✕

Oprettet den  
21. februar 2024

Oprettet af  
Lasse Pedersen  
lpe@def.dk

Udført den  
Sidste katalog opdatering: 5. december 2023

Dato Måned År  
21 2 2024

Sidst opdateret af  
Lasse Pedersen  
lpe@def.dk