



»» Kursuskatalog 2012

TEKNIQ udbyder igen i år et stort udvalg af kurser og lederuddannelser. Der er fire lederuddannelser og 41 kurser

»» Generelle oplysninger

Målgruppen for TEKNIQs kurser er mestre, medarbejdende ægtefæller, ledende medarbejdere og administrativt personale.

Hvem kan deltage?

Alle medlemmer af TEKNIQ og ansatte i disses virksomheder kan deltage i kurserne.

For deltagere, der ikke er ansat i en medlemsvirksomhed under TEKNIQ, opkræves et tillæg til kursusafgiften på 40 %, dog kun 15 % på Ejerledderuddannelsen og Afdelingslederuddannelsen.

Kursuspriser

Kursusafgiften fremgår af hver enkel kursusbeskrivelse. Vi gør opmærksom på, at for internatkurserne inkluderer kursusgebyret også overnatning samt mad og drikke - i modsætning til mange andre kursusudbydere.

Betaling

Der fremsendes faktura til virksomheden kort før kursusstart.

Tilmelding

Tilmelding sker via vores hjemmeside www.tekniq.dk/Kurstilbud

Alternativt ved indsendelse af tilmeldingsblanketten med post, fax eller e-mail.

Program og deltagerliste fremsendes ca. 10 dage før kursusstart. Kursustilmeldingen er bindende.

Afmelding

Afmelding mere end 4 uger før kursusstart er vederlagsfri. Ved afmelding mellem 2-4 uger før kursusstart betales 50 % af kursussen. Ved afmelding senere end 2 uger før kursusstart betales fuld pris. Eller send eventuelt en kollega i stedet for.

NB!

Alle kursuspriser er eksklusive moms. Ret til ændringer af kurser, priser, terminer mv. forbeholdes.

»» Indhold

Arbejdsmarked og overenskomster

8



- »» Ferie, feriefriidage og fritvalg
- »» Funktionærloven og funktionærlignende ansættelser
- »» Indgåelse af lokalaftaler
- »» Lav den rigtige løn
- »» Personaleforhold - overenskomster og love (el)
- »» Personaleforhold - overenskomster og love (vvs)
- »» Rør- og fjernvarmeprislisten
- »» Sygdom og barsel

Længerevarende lederuddannelser

32



- »» Afdelingslederuddannelsen
- »» Ejerlederuddannelsen
- »» Fagentreprise Lederuddannelsen
- »» Servicelederuddannelsen

Arbejds miljø

14



- »» Arbejds miljøregler, ansvar og pligter

Markedsføring og salg

40



- »» Effektiv markedsføring
- »» Grundlæggende salg for ledere og indehavere
- »» Salg af energirigtige løsninger
- »» Salg for servicemontører

Er din virksomhed trimmet?

16



- »» Rullende planlægning med Trimmet Byggeri - Lean
- »» Trim din virksomhed

Tekniske kurser

44



- »» Dimensionering af elektriske installationer
- »» Eftersyn og afprøvning af elinstallationer
- »» Eleftersyn
- »» Elektriske installationer i særlige områder
- »» Grundlæggende regler for elektriske installationer
- »» Maskindirektivet EN 60204-1 - elektrisk materiel på maskiner

Erhvervsjura

18



- »» AB92 for praktikere
- »» AB92 - Byggesagens slutøkonomi
- »» AB92 - Indgåelse af kontrakt og arbejdets udførelse
- »» AB 92 - Mangler
- »» Praktisk inkasso
- »» Salgs- og leveringsbetingelser
- »» Undgå konflikter i byggesager
- »» Udbud og tilbudsgivning

Økonomikurser

48



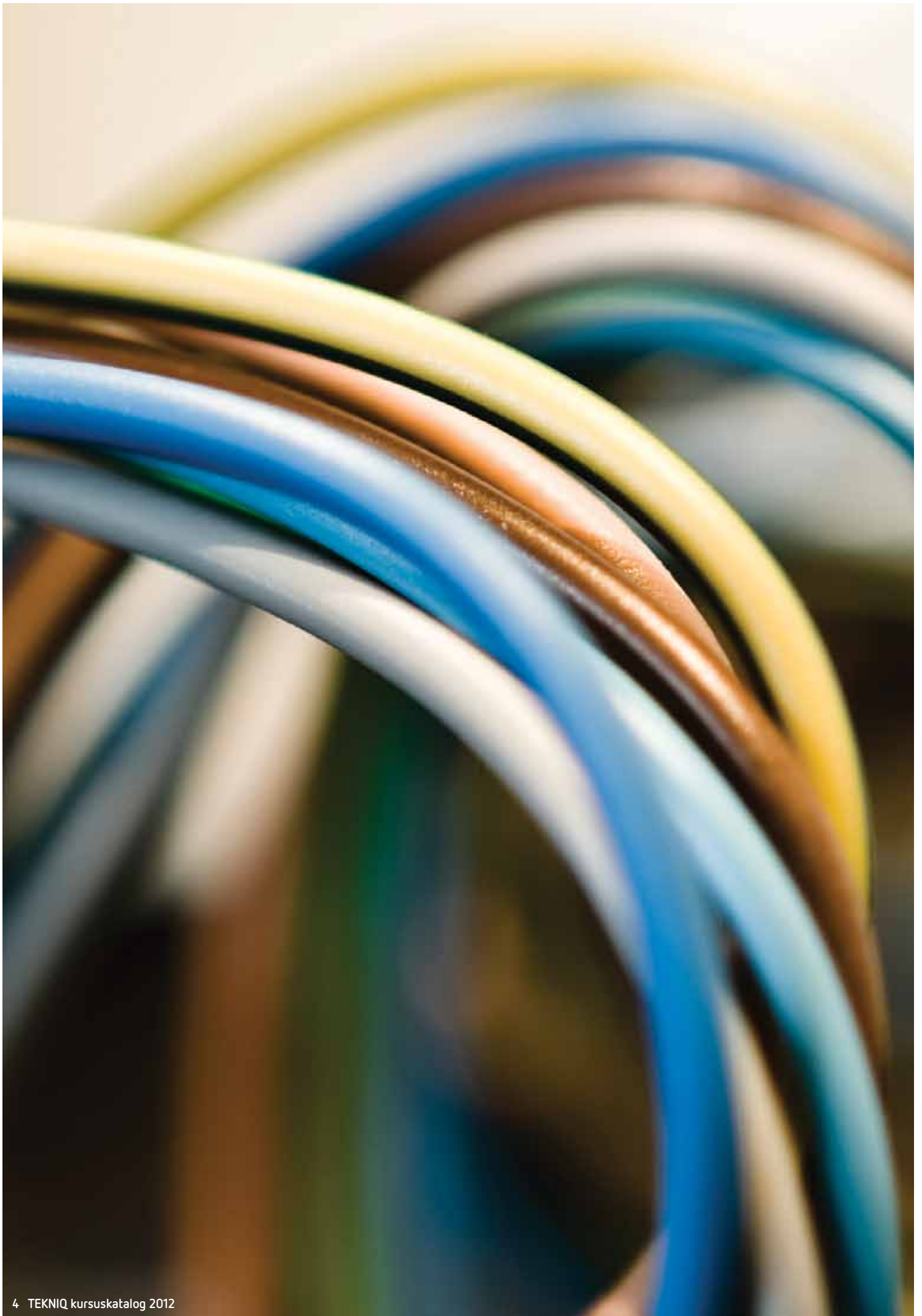
- »» Køb og salg af virksomheder
- »» Økonomi 0 - fra bilag til bogholderi
- »» Økonomi 1 - fra bogholderi til regnskab
- »» Økonomi 2 - fra regnskab til daglig ledelse
- »» Økonomi 3 - analyser dit regnskab

Lederkurser

24



- »» Assertionstræning
- »» Forhandlingsteknik
- »» Ledelse og konflikthåndtering I
- »» Ledelse og konflikthåndtering II
- »» Ny i lederrollen
- »» Præsentationsteknik
- »» Samtalen som ledelsesværktøj



»» Fokus på produktivitet

TEKNIQ tilbyder igen i år en lang række kurser og uddannelser og her i kataloget får du et overblik over dem.

Vi har stor viden om installatørers behov og denne viden omsætter vi i konkrete kursustilbud: Så hvad enten der er brug for en genopfriskning af økonomien, teknikken, viden om jura, en opdatering af regler inden for personaleforhold og overenskomster eller nye værktøjer til lederrollen, har vi et kursus eller en uddannelse der opfylder behovet.

2012 ser ud til fortsat at give udfordringer for installationsbranchen og derfor har TEKNIQ søsat kampagnen "12 produktive skridt til øget indtjening", der på kredsforeringsmøder sætter fokus på de muligheder der er for at effektivisere relevante områder i jeres virksomhed - alt fra personaleforhold og teknologiske muligheder til optimering af indkøb og øget kvalitet. Også på kursus siden spænder vi bredt med kurser og uddannelser inden for 9 hovedkategorier:

- »» Arbejdsmarked og overenskomster
- »» Arbejds miljø
- »» Er din virksomhed trimmet?
- »» Erhvervsjura
- »» Lederkurser
- »» Længerevarende lederuddannelser
- »» Markedsføring og salg
- »» Tekniske kurser
- »» Økonomikurser

2012 er også året, hvor den nye eleftersynsordning træder i kraft. Eleftersyn kan blive et nyt forretningsområde for elinstallationsvirksomhederne - og det har vi selvfølgelig et kvalificerende kursus i.

Du er velkommen til at kontakte Udviklingsafdelingen på tlf. 43 43 60 00 for at få personlig rådgivning om de konkrete kurser og uddannelser i kataloget eller for at få en snak om muligheden for at tilrettelægge virksomhedsinterne kursus- og uddannelsesforløb.

»» Læs mere om kampagnen "12 produktive skridt til øget indtjening" på vores hjemmeside:
www.tekniq.dk/12skridt

»» Virksomhedstilpassede kurser / skræddersyede kurser

For at udvikle og ændre en virksomhed eller en organisation kræver det, at ledelsen tager udgangspunkt i medarbejdernes kompetencer og det, som virksomheden har behov for i fremtiden. Kun ved at være bevidst om sin egen styrke og forskellighed i forhold til konkurrenterne, kan man som virksomhed for alvor ændre og udvikle sig.

TEKNIQ tilbyder en bred palet af kurser og rådgivning, som dækker alle de strategiske og organisatoriske udfordringer, som virksomheden står over for i forbindelse med udvikling af kompetencer. Vi løser alle vores opgaver i tæt samarbejde med jer og med udgangspunkt i jeres virksomhed.

Vi har stor erfaring inden for vores arbejdsområde og benytter os både af konsulenter ansat i TEKNIQ og et bredt og velfunderet netværk af eksterne konsulenter og eksperter, så de helt rette ressourcer kan knyttes til en opgave.

De områder, vi tidligere har lavet virksomhedstilpassede forløb inden for, er blandt andet:

- »» AB 92 / entrepriseret
- »» Kunde- og medarbejderanalyser
- »» Medarbejdersamtaler og uddannelsesplanlægning
- »» Personlig planlægning
- »» Produktivitets- og virksomhedsudvikling
- »» Projektlederuddannelse
- »» Projektstyring
- »» Salgstræning
- »» Strategisk planlægning
- »» Virksomhedssammenlægning

Skræddersyede lederudviklingsprogrammer

Et skræddersyet kursus udvikler lederne og organisationen i et tæt samspil og inddrager aktuelle udfordringer og cases fra egen organisation.

Strategisk planlægning

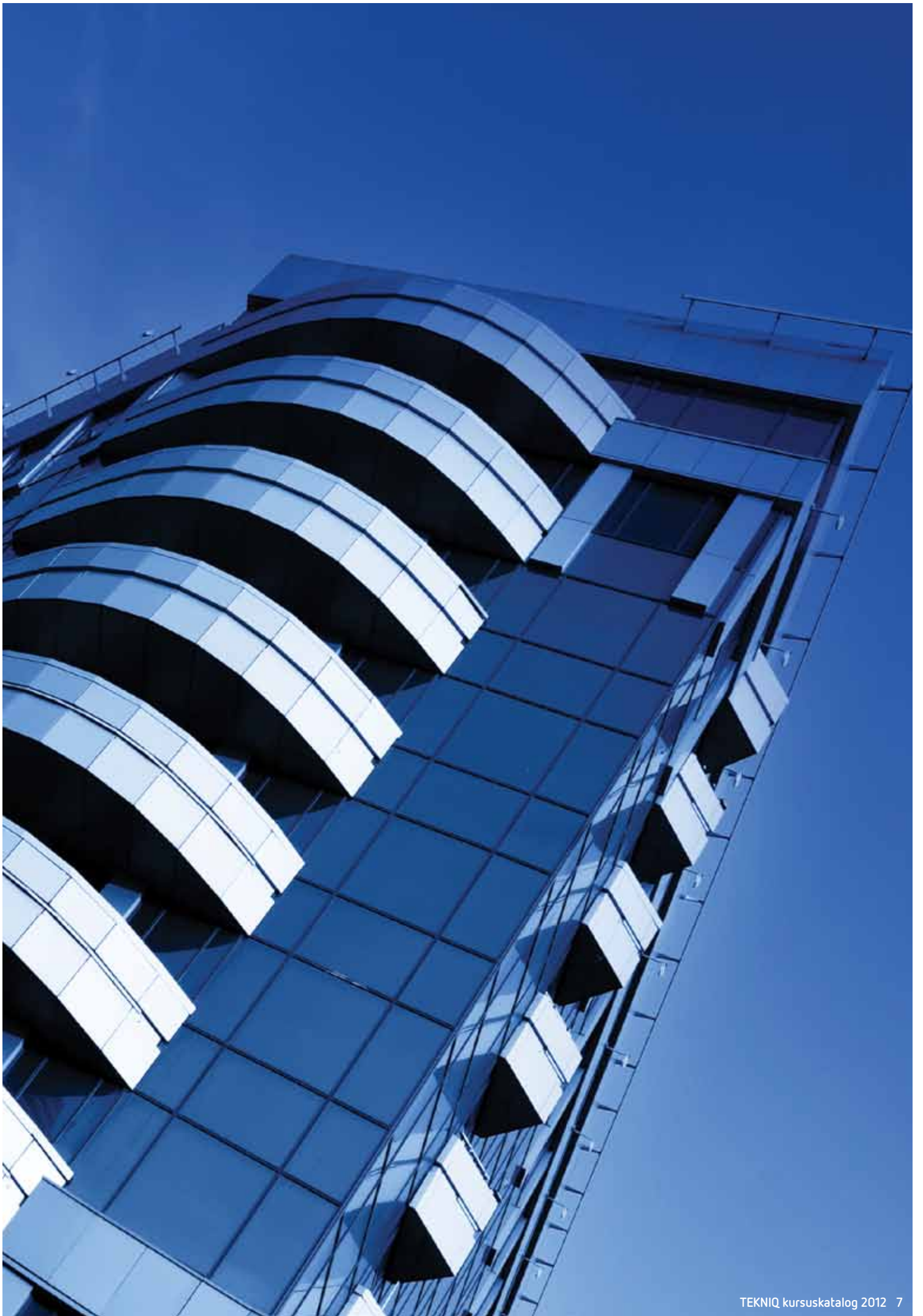
Vi rådgiver ved sparring omkring virksomhedens missions-, visions- og værdigrundlag. Vi bistår med strategiske analyser af organisationens interesser, muligheder og eksistensgrundlag. Vi sikrer, at de strategiske processer forankres på alle niveauer - og at der etableres fælles forståelse af mål og resultater.

Personlig coaching

Som supplement til lederkurser vælger mange ledere i dag at udvikle sig og sparre i tæt dialog med en personlig coach. Sparringspartneren eller coachen kan have professionel faglig, ledelsesmæssig, erhvervspsykologisk eller lignende baggrund. Ud fra personlige konsultationer og brug af blandt andet testredskaber rådgiver vi den enkelte leder i forhold til:

- »» personlig og faglig udvikling
- »» valg af personlig sparringspartner/coach
- »» konkrete problemstillinger om personalemæssige og organisatoriske udfordringer, strategiske beslutninger eller det daglige lederskab.

Ring til udviklingschef Flemming Nielsen på tlf. 43 43 60 00 og aftal et uforpligtende møde om, hvordan vi kan være med til at støtte udviklingsprocesser og lederudvikling i din virksomhed.



Arbejdsmarked og overenskomster



Ferie, feriefridage og fritvalg

Deltagerne får viden om ferieloven, overenskomsternes regler om søgnehellidage, feriefridage og fritvalg.

Hvem bør deltage?

Kurset henvender sig til virksomhedsledere og medarbejdere med ansvar for ferieplanlægning og udbetaling af løn og feriepenge.

Kursusindhold

- » Hvem er omfattet af ferieloven?
- » Optjening af ferie
- » Varsling af ferie
- » Modregning i feriepenge
- » Lærlinges ferieret
- » Feriekortordningen og ACF
- » Feriefridage og fritvalg.

Form

Kurset bliver afviklet som oplæg med praktiske øvelser.

Deltagerantal

Maks. 20.

Tid og sted

24. april 2012 kl. 9.30-16.00 på Kronprinds Frederik, Fredericia.

Kursusafgift

Kr. 2.050,00 ekskl. moms, inkl. forplejning og undervisningsmaterialer.

Funktionærloven og funktionærlignende ansættelser

Deltagerne får viden om funktionærloven og kendskab til de overenskomstmæssige betingelser og omkostninger ved ansættelse af timelønnede medarbejdere på funktionærlignende vilkår under såvel el- som vvs-overenskomsterne.

Hvem bør deltage?

Kurset er primært rettet mod arbejdsgivere og ledende medarbejdere i virksomhederne, som står for den daglige personaleadministration, særligt på funktionærområdet.

Kursusindhold

- » Gennemgang af funktionærloven sammenholdt med overenskomsternes regler om funktionærlignende ansættelse mv.
- » Gennemgang af de overenskomstmæssige forhold omkring funktionærlignende ansættelser, herunder gennemgang af de ændringer, som afviger fra de almindelige ansættelsesforhold samt de økonomiske konsekvenser af funktionærlignende ansættelsesforhold.

Form

Kurset bliver afviklet som oplæg med praktiske øvelser. I forbindelse med gennemgangen af funktionærlignende ansættelser vil deltagerne blive inddelt efter, hvilken overenskomst deres virksomhed er omfattet af.

Deltagerantal

Maks. 20.

Tid og sted

4. september 2012 kl. 9.30-16.00 hos TEKNIQ, Glostrup.

Kursusafgift

Kr. 2.050,00 ekskl. moms, inkl. forplejning og undervisningsmaterialer.

Indgåelse af lokalaftaler

I el- og vvs-overenskomsterne er der mange muligheder for at indgå lokalaftaler, herunder overenskomstfravigende lokalaftaler. For at få det bedste indhold og dermed det største mulige udbytte af en lokalaf tale skal parterne imidlertid være klædt på til forhandlingen. Der vil med udgangspunkt i konkrete eksempler på lokalaftaler og deltagerne egne erfaringer blive fokuseret på forhandlingsprocessen.

Hvem bør deltage?

Virksomhedsejere og ledende medarbejdere med ansvar for løn- og lokalaftaler.

Kursusindhold

- » Gennemgang af overenskomstregler og lovgivning
- » Tips til gode metoder som forhandler
- » Erfaringsudveksling
- » Cases baseret på eksempler og deltagerne egne erfaringer.

Form

På kurset veksles mellem korte teoretiske oplæg, diskussion og praktisk træning. Rollespil, cases og efterfølgende diskussioner sætter dels fokus på deltagerne stærke og svage sider i forhandlingssituationen og dels på de ideer og aftaleelementer, som deltagerne kan drage nytte af i deres egne virksomheder.

Deltagerantal

Maks. 18.

Tid og sted

12. september 2012 kl. 9.30-16.30 på Helnan Marselis Hotel, Aarhus.

Kursusafgift

Kr. 2.850,00 ekskl. moms, inkl. forplejning og undervisningsmaterialer.

Lav den rigtige løn



Deltagerne får kendskab til samspillet mellem overenskomster, love og lønsystemer samt at bruge lønsedlen rigtigt.

Hvem bør deltage

Mestre og medarbejdere, der beskæftiger sig med lønadministration.

Kursusindhold

- » Overenskomstmæssig løn og overtidsbetaling
- » SH og fritvalgsbetaling
- » Andre tillæg
- » Feriepenge/ferie med løn
- » Pension
- » Sygeløn og dagpenge
- » Elever og lærlinge
- » G-dage
- » Særlige godtgørelser.

Deltagerantal

Maks. 20.

Tid og sted

11. oktober 2012 kl. 10.00-16.00 på Hotel Kronprinds Frederik, Fredericia.

Kursusafgift

Kr. 2050,00 ekskl. moms, inkl. forplejning og undervisningsmaterialer.

Personaleforhold – overenskomster og love (el)

Deltagerne får kendskab til de overenskomst- og lovmæssige bestemmelser for beskæftigelse af elektrikere, lærlinge/elever samt funktionærer.

Hvem bør deltage?

Mestre, overmontører, ledende medarbejdere og medarbejdere beskæftiget med lønadministration.

Kursusindhold

- » Elektrikeroverenskomsten
- » Arbejdstid, fleksibel arbejdstid
- » Funktionærlignende ansættelsesforhold
- » Fastsættelse af timeløn
- » Tillidsrepræsentanter
- » Ferie og feriekort
- » Uddannelsesforhold
- » Sygeløn og -dagpenge
- » Barselsregler
- » Efteruddannelse
- » Funktionærbestemmelser
- » Nye lønsystemer.

Deltagerantal

Maks. 18.

Tid og sted

13.-15. november 2012 på Kronprinds Frederik, Fredericia. Kurset holdes fra kl. 10.00 den første dag til kl. 13.00 den sidste dag.

Kursusafgift

Kr. 7.600,00 ekskl. moms. I kursusprisen er almindelig forplejning, drikkevarer og overnatning inkluderet.

Personaleforhold – overenskomster og love (vvs)

Deltagerne får kendskab til de overenskomst- og lovmæssige bestemmelser for beskæftigelse af svende, lærlinge/elever samt funktionærer.

Hvem bør deltage?

Mestre, overmontører, ledende medarbejdere og medarbejdere beskæftiget med lønadministration.

Kursusindhold

- » Ansættelse og opsigelse
- » Gennemgang af overenskomsten, herunder tillæg som skur-, smuds- og zonepenge, feriepenge og SH-betaling samt sygedagpenge og barsel
- » Gennemgang af de forskellige lønsystemer, herunder akkordforhold
- » Reglerne omkring afholdelse af ferie og feriefridage
- » De særlige regler for elever og lærlinge.

Deltagerantal

Maks. 18.

Tid og sted

2.-3. oktober 2012 på Hotel Kronprinds Frederik, Fredericia. Kurset holdes fra kl. 10.00 den første dag til kl. 15.00 den sidste dag.

Kursusafgift

Kr. 5.100,00 ekskl. moms. I kursusprisen er almindelig forplejning, drikkevarer og overnatning inkluderet.

Rør- og fjernvarmeprislisten (vvs)

Deltagerne får et indgående kendskab til prislisten, indgåelse af akkordaftaler og afregning af akkorder.

Hvem bør deltage?

Mestre, overmontører og andre arbejdsledere, der i hverdagen har brug for kendskab til prislisten.

Kursusindhold

- » Indgåelse af akkordaftaler
- » Prislistens opbygning og indhold
- » Akkordregnskaber
- » Kritik af akkordregnskaber
- » Afslutning af akkorden
- » Behandling af faglig strid.

Deltagerantal

Maks. 18.

Tid og sted

29. maj 2012 på Hotel Kronprinds Frederik, Fredericia.

11. september 2012 hos TEKNIQ, Glostrup

Kursusafgift

Kr. 2.050,00 ekskl. moms. inkl. forplejning og undervisningsmaterialer.

Sygdom og barsel

Deltagerne får viden om sygeløn og sygedagpengeloven, herunder om mulighedserklæringer og arbejdsgivers pligt til samtaler med sygemeldte medarbejdere. Herudover gennemgås reglerne om barselsorlov og refusion.

Hvem bør deltage?

Kurset er primært rettet mod de personer i virksomhederne, som står for den daglige løn- og personaleadministration, herunder håndtering af sygeløn og -dagpenge.

Kursusindhold

- » Gennemgang af sygedagpengeloven sammenholdt med overenskomstens regler om sygeløn
- » Refusion fra kommunen - anmeldelse til NemRefusion og frister
- » Regler for sygemelding, tro- og love- samt lægeerklæringer
- » Gennemgang af reglerne om orlov ved graviditet og barsel samt arbejdsgivers mulighed for refusion.

Form

Kurset vil blive afviklet som oplæg med praktiske øvelser.

Deltagerantal

Maks. 20.

Tid og sted

8. maj 2012 kl. 9.30-16.00 på Kronprinds Frederik, Fredericia.

Kursusafgift

Kr. 2.050,00 ekskl. moms. inkl. forplejning og undervisningsmaterialer.



DANSK DESIGN TIL DIT BADEVÆRELSESGULV

BLÜCHER®

Flot design møder gennemtænkt funktionalitet - og du sparer tid på rengøringen

BLÜCHER's innovative gulv afløb er ikke bare funktionelle i brug, men også en elegant detalje i dit nye badeværelse.

Med trendy gulv afløb udformet som kvadrater, trekanter, cirkler og baderumsrender og et varieret udvalg af riste, kan du med garanti finde et design, der passer til dit bad.

Til gulv afløbene fås den unikke BLÜCHER® indbygningsvandlås, som har en meget høj selvrensningsevne og særdeles høj gennemløbskapacitet, så den ikke samler hår og snavs. Tilmed kan vandlåsen skilles ad i to dele for nem rengøring.

Afløb og vandlås er helt i rustfrit stål - dette sikrer hygiejniske løsninger med lang levetid.

Find inspiration og alle ristedesigns på www.blucher.dk



KEEPING UP THE FLOW

Arbejds miljø



Arbejds miljøregler, ansvar og pligter

Deltagerne får et grundlæggende kendskab til de regler, pligter og det ansvar, som arbejdsmiljøloven med tilhørende bekendtgørelser pålægger arbejdsgivere og arbejdsledere.

Hvem bør deltage?

Arbejdsgivere og ledere.

Kursusindhold

- » Arbejds miljøorganisationen i virksomheden
- » Arbejds miljøuddannelsen
- » Kravene til ArbejdsPladsVurdering - APV
- » Arbejdstilsynets forskellige besøg i virksomheden og på byggepladser
- » Anvendelse af Arbejds miljøportalen.

Form

Der arbejdes ud fra kendte hverdagssituationer og deltager-nes egne erfaringer. Den teoretiske gennemgang krydres med diskussion og gruppearbejde.

Deltagerantal

Maks. 20.

Tid og sted

8. maj 2012 kl. 09.00-16.00 hos TEKNIQ, Glostrup.

Kursusafgift

Kr. 2.050,00 ekskl. moms, inkl. forplejning og undervisnings-materialer.

Er din virksomhed trimmet?



Rullende planlægning med Trimmet byggeri – Lean



Trim din virksomhed

Deltagerne bliver i stand til at anvende forskellige værktøjer i planlægningen og opfølgningen af entrepriserne, som kan anvendes til løbende at maksimere værdien.

Deltagerne får kendskab til en række Lean-værktøjer, som understøtter en kompleks, dynamisk og undertiden kaotisk byggeproces ved at skabe et godt produktionsgrundlag med gode og pålidelige planer.

Hvem bør deltage?

Ledere og medarbejdere, der ønsker at få viden om metoder til en bedre og effektiv styring og trimning af byggeprocessen.

Kursusindhold:

- » Begreber
- » Forudsætninger for den gode plan
- » Planlægningsmetoder
- » Procesforståelse og procesplaner
- » Rullende planlægning ved anvendelse af 3-5 ugers planer
- » Inddragelse af håndværkere og andre relevante aktører
- » Håndværker- og morgenmøder med tilhørende ugeplaner
- » Forhindrings- og snublestensanalyser
- » Metoder til styrkelse af samarbejdet mellem fagene
- » Lean-værktøjer (Last planner, Lean Construction og Trimmet Byggeri)
- » Forebyggelse af mangler.

Deltagerantal

Maks. 20.

Tid og sted

To kurser i foråret 2012, datoer og steder kan ses på www.tekniq.dk/Kursustilbud
Kl. 09.00-17.00

Kursusafgift

Kr. 3.500,00 ekskl. moms, inkl. forplejning og undervisningsmaterialer.

Kurset udbydes i samarbejde med Dansk Byggeri.

Som leder er det nødvendigt at kende sin virksomhed til bunds. Det vil sige, at du skal drive din virksomhed på viden frem for på tro!

- » Er du robust nok i forhold til op- og nedgangstider?
- » Ved du, hvor du tjener dine penge?
 - Kundegrupper
 - Ydelser/forretningsområder.
- » Likviditetsstyring; hvordan opnår man et positivt cash flow?
- » Hænger dine faste omkostninger sammen med din nuværende omsætning? Har du det rette antal medarbejdere?
- » Har du modet til at sadle om i tide og tage konsekvenserne i en foranderlig verden?
- » Har du mål for din indtjening i virksomheden?

Hvem bør deltage?

Ejere og daglige leder af virksomheder, eventuelt sammen med økonomiansvarlige eller lignende.

Kursusindhold

Fokus er primært på virksomhedens stærke og svage sider set med meget realistiske øjne. Vi prøver at finde svarene på spørgsmålene ovenfor.

Du får en indføring i nogle af de styringsmetoder, der er velegnede til styring af virksomheder i en verden med hyppige forandringer og ændrede markedsforhold.

Du medbringer egne regnskabsdata (årsregnskaber og råbalance samt eventuelle egne analyser), så du har en bedre indsigt i din egen virksomhed, når dagen er gået - og dermed er tættere på at kunne træffe de rigtige beslutninger, når du kommer hjem.

Form

Kurset er en vekselvirkning mellem korte oplæg fra underviseren og opgaver, hvor man arbejder med tal fra sin egen virksomhed.

Deltagerantal

Maks. 8.

Tid og sted

27. marts 2012 kl. 9.00-16.30 på Vejle Center Hotel.

Kursusafgift

Kr. 4.250,00 kr. ekskl. moms, inkl. forplejning og undervisningsmateriale.

Erhvervsjura



AB 92 for praktikere

Deltagerne får kendskab til og forståelse for AB 92 og standardforbeholdet. Undervejs belyses de væsentligste forskelle til ABT 93 og AB Forbruger. Deltagerne får samtidig ajourført deres viden om de seneste regler på det entrepriseretlige område og den praksis, der knytter sig hertil.

Hvem bør deltage?

Mestre og ledende medarbejdere, der jævnligt indgår aftaler og udfører entrepriser.

Kursusindhold

- » Entrepriseforførelsen
- » Entreprisens udførelse
- » Sikkerhed og forsikring
- » Ændringer i arbejdet
- » Forsinkelse
- » Betaling
- » Mangler
- » Aflevering og eftersyn
- » Tvister.

Deltagerantal

Maks. 18.

Tid og sted

13. marts 2012 kl. 9.00-16.00 hos TEKNIQ, Glostrup.

1. november 2012 kl. 9.00-16.00 på Vejle Center Hotel.

Kursusafgift

Kr. 2.050,00 ekskl. moms, inkl. forplejning og undervisningsmaterialer.

AB 92 – Byggesagens slutøkonomi

Deltagerne får gennem opgaveløsning og gennemgang af regler og voldgiftspraksis et praktisk kendskab til AB 92. Der bliver lagt særlig vægt på mangler, aflevering, opgørelse af slutregning og modkrav.

Hvem bør deltage?

Mestre og ledende medarbejdere, der har deltaget i kurset "AB 92 for praktikere" eller på anden måde har et grundigt kendskab til AB 92.

Kursusindhold

- » Færdigmelding og aflevering
- » Mangler
- » Opgørelse af slutregning, herunder restentreprisesum, mer- og mindrearbejder, forceringstillæg og indeksregulering
- » Indsigelser mod slutregningen, herunder modkrav og dagbod
- » Nedskrivelse og frigivelse af sikkerhedsstillelse.

Deltagerantal

Maks. 16.

Tid og sted

11. oktober 2012 kl. 9.00-16.00 på Vejle Center Hotel.

Kursusafgift

Kr. 2.050,00 ekskl. moms, inkl. forplejning og undervisningsmaterialer.

AB 92 – Indgåelse af kontrakt og arbejdets udførelse

Deltagerne får gennem opgaveløsning et praktisk kendskab til AB 92, særligt inden for entreprisekontraktens bestemmelser om dokumenternes rangorden, ekstraarbejde og byggestyring, herunder en nærmere gennemgang af regler og retspraksis. Desuden belyses betydningen af funktionsudbud.

Hvem bør deltage?

Mestre og ledende medarbejdere, der har deltaget i kurset "AB 92 for praktikere" eller på anden måde har et grundigt kendskab til AB 92.

Kursusindhold

- » Kontraktgrundlaget
- » Ændringer i arbejdet
- » Tidsplaner og forsinkelse
- » Byggemøder.

Deltagerantal

Maks. 16.

Tid og sted

17. april 2012 kl. 9.00-16.00 hos TEKNIQ, Glostrup.

Kursusafgift

Kr. 2.050,00 ekskl. moms, inkl. forplejning og undervisningsmaterialer.

AB 92 – Mangler



Deltagerne får kendskab til og forståelse for AB 92, særligt inden for ansvar for mangler, herunder en nærmere gennemgang af regler og voldgifts- og retspraksis.

Af særligt udvalgte områder kan nævnes: ansvar i forbindelse med bygherreleverancer, detailsalg af varer, udførelse, materialer, rådgivning og projektering (funktionsudbud).

Hvem bør deltage?

Mestre og ledende medarbejdere, der har deltaget i kurset "AB 92 for praktikere" eller på anden måde har et grundigt kendskab til AB 92.

Kursusindhold

- » Afleveringsforretning
- » Mangler
- » Reklamation og forældelse
- » Syn og skøn.

Deltagerantal

Maks. 16.

Tid og sted

28. november 2012 kl. 9.00-16.00 hos TEKNIQ, Glostrup.

Kursusafgift

Kr. 2.050,00 ekskl. moms, inkl. forplejning og undervisningsmaterialer.



wavin

Overlegen under overfladen

Kender du fornemmelsen ved at aflevere et arbejde, der bare er 100% i orden? Den tilfredshed har fulgt tusinder af VVS-installatører gennem årene, når de er færdige med at montere Wafix – det komplette afløbssystem til bortledning af spildevand i enfamiliehuse og etageejendomme.

Derfor har vi nemt ved at gi' 10 års systemgaranti!





- » Hvornår skal en sag sendes til inkasso?
- » Hvordan ser en påkravsskrivelse til debitor ud?
- » Hvordan udfyldes et betalingspåkrav og hvad sker der, når fogedretten modtager det?

Hvis du ønsker svar på disse og lignende spørgsmål, er dette kursus noget for dig.

Deltagerne får kendskab til reglerne om forenklet inkasso, som er en lettere og billigere måde at få domstolens hjælp til at inddrive tilgodehavender på. Derudover bliver deltagerne i stand til at sende betalingspåkrav.

Hvem bør deltage?

Kurset henvender sig til personer, der i hverdagen står for rykning og inddrivelse af virksomhedens tilgodehavender.

Kursusindhold

- » Inkasso - effektiv debitorrykning
- » Forenklet inkasso
- » Krav til påkravsskrivelse
- » Udfyldelse af betalingspåkrav
- » Korrekt angivelse af skyldner
- » Korrekt angivelse af hovedstol
- » Korrekt angivelse af renter og gebyrer
- » Fremgangsmåde i fogedretten ved sagens behandling
- » Behandling af Indsigelser
- » Småsagsprocessen.

Deltagerantal

Maks. 20.

Tid og sted

18. april 2012 kl. 09.00-12.00 inkl. frokost hos TEKNIQ, Glostrup.

31. oktober 2012 kl. 09.00-12.00 inkl. frokost på Byggecentrum i Middelfart.

Kursusafgift

Kr. 1.250,00 ekskl. moms, inkl. forplejning samt kursusmateriale

Ønsker jeres installationsvirksomhed øget indflydelse på leveringsbetingelserne? Hvis du svarer ja, bør du tage dette kursus.

Deltagerne får kendskab til salgs- og leveringsbetingelser, så de kan vurdere deres behov og selv udforme dem individuelt til brug ved nyliverancer.

Hvem bør deltage?

Alle, som beskæftiger sig med tilbudsgivning til industrien og det offentlige.

Kursusindhold

- » Gennemgang af de relevante bestemmelser i købeloven, herunder reklamations- og garantibegreberne
- » Gennemgang af eksempler på salgs- og leveringsbetingelser med en efterfølgende case
- » Specielle forhold for bygge- og anlægsarbejder
- » Specielle forhold for tekniske installationer
- » Specielle forhold for egenproduktion af eludstyr og programmering
- » Produktansvar.

Deltagerantal

Maks. 20.

Tid og sted

15. maj 2012 kl. 09.00-12.00 på Vejle Center Hotel.

Kursusafgift

Kr. 1.250,00 ekskl. moms, inkl. forplejning samt kursusmateriale.

Undgå konflikter i byggesager

Projektledere bliver i stand til selv at håndtere konflikter under eksempelvis byggesagens forløb og opnå tilfredsstillende resultater via forhandling. Deltagerne får indblik i mediationens grundelementer som refleksion, anerkendelse og empowerment.

Hvem bør deltage?

Projektledere og andre med ansvar for gennemførelse af byggesager og serviceaftaler samt andre, der befinder sig i lignende potentielle konfliktsituationer.

Kursusindhold

- » Konfliktfyldte relationer og situationer
- » Konflikts udvikling - baggrund og teori
- » Typiske konfliktområder
- » Byggepladsen som konfliktfelt
- » Mediation
- » Individuel forberedelse på konflikthåndtering ud fra aktuelle cases
- » Træning i konflikthåndtering
- » Opsamling af konflikthåndtering.

Deltagerantal

Maks. 18.

Tid og sted

1. oktober 2012 kl. 09.00-16.00 hos TEKNIQ, Glostrup.

Kursusafgift

Kr. 2.850,00 ekskl. moms, inkl. forplejning samt kursusmateriale.

Udbud og tilbudsgivning

Udbudsreglerne spiller en stadig større rolle ved tilbudsgivning. Reglerne er formalistiske og komplicerede og giver ofte anledning til tvivl og tvist.

Deltagerne får indblik i de udbudsregler, som typisk giver tilbudsgiver flest udfordringer.

Hvem bør deltage?

Alle, som beskæftiger sig med tilbudsgivning.

Kursusindhold

- » Hvornår finder udbudsdirektivet og tilbudsloven anvendelse?
- » Hvordan bliver installatøren prækvalificeret?
- » Tildelingskriterierne og egnethedsbedømmelse
- » Konsekvensen af forbehold og alternative tilbud
- » Brug af nøgletal og dokumentation
- » Hvem kan der forhandles med, om hvad og hvornår?
- » Konsekvensen af tilbudsgivers manglende oplysninger og manglende fremsendelse af attester og erklæringer mv.
- » Vindertilbud samt tjekliste
- » Hvornår skal der senest indgives en klage til Klagenævnet for udbud?

Deltagerantal

Maks. 20.

Tid og sted

20. september 2012 kl. 09.00-16.00 på Vejle Center Hotel.

Kursusafgift

Kr. 2050,00 ekskl. moms, inkl. forplejning samt kursusmateriale.

Lederkurser



Assertionstræning – Vejen til øget selvsikkerhed

Deltagerne bliver i stand til at kommunikere mere frit i pressede situationer og får en oplevelse af, at de med små adfærdsændringer kan styre en samtale i en positiv retning, opnå større anerkendelse og øget selvtillid.

Hvem bør deltage?

Kurset er åbent for alle, der har lyst til at arbejde med personlig udvikling og styrke selvværdet.

Kursusindhold

- » Gennemslagskraft ved hjælp af assertiv adfærd
- » Den assertive udtryksform i ord og handling
- » Teknikkerne i assertiv adfærd
- » Sådan tackles en vanskelig modstander
- » Hop ud af flinkeskolen og sig fra på den gode måde
- » Ligeværdig og respektfuld kommunikation.

Form

Kurset veksler mellem korte teoretiske oplæg, opgaver, træning i assertiv adfærd og afsluttes med fokus på den enkeltes udviklingsmål.

Deltagerantal

Maks. 14.

Tid og sted

21. maj 2012 kl. 9.00-16.00 på Helnan Marselis Hotel, Aarhus.

Kursusafgift

Kr. 2.850,00 ekskl. moms, inkl. forplejning og undervisningsmateriale.

Forhandlingsteknik – Bliv en dygtig og fleksibel forhandler

Deltagerne bliver i stand til at planlægge og gennemføre en forhandling, der sikrer et godt resultat for begge parter. Deltagerne opnår endvidere en større personlig sikkerhed i forhandlingssituationen samt øget opmærksomhed på betydningen af et godt forhandlingsmiljø.

Hvem bør deltage?

Kurset henvender sig til ledere, der ofte befinder sig i en forhandlingssituation, hvad enten det er med kunder, leverandører eller medarbejdere. Der forudsættes en vis erfaring med forhandling.

Kursusindhold

- » Grundlæggende kommunikationsstrategier
- » Personlig gennemslagskraft
- » Det psykologiske spil i en forhandling
- » Forhandlingens fire grundtrin
- » Det gode forhandlingsmiljø
- » Et forhandlingsresultat - to vindere
- » Sådan etableres interessefællesskab
- » Håndtering af den frække modpart
- » Træning i forhandlingssituationer.

Form

Kurset veksler mellem korte teoretiske oplæg og praktisk træning med efterfølgende feedback. I tilbagemeldingen vil fokus være på den enkelte deltagers styrker og udviklingsområder som forhandler.

Deltagerantal

Maks. 9.

Tid og sted

25.-26. maj 2012 på Hotel Søfryd, Jyllinge.

Kurset afholdes fra kl. 9.30 den første dag til kl. 16.00 den sidste dag.

Kursusafgift

Kr. 6.900,00 ekskl. moms. I kursusprisen er almindelig forplejning, drikkevarer og overnatning inkluderet.

Ledelse og konflikthåndtering – trin I

Deltagerne får forståelse for rollen som mediator (aktiv sparingspartner) i konfliktløsning. Det betyder, at lederen bliver bedre til at håndtere konflikter på arbejdspladsen, eksempelvis blandt medarbejderne.

Hvem bør deltage?

Ledere, som vil være bedre til at afbøde konflikter eller løse eksisterende konflikter på arbejdspladsen.

Kursusindhold

- » Konflikter på arbejdspladsen
- » Konflikthens historie
- » Principper i mediation (konfliktløsningsmodel)
- » Aktiv lytning og reframing
- » Empati i mediatorrollen
- » Konflikthens betydning for fremtiden.

Form

Kurset veksler mellem korte teoretiske oplæg, praktiske opgaver og debatter.

Deltagerantal

Maks. 14.

Tid og sted

30. januar 2012 kl. 9.30-17.00 på Hotel Kronprinds Frederik, Fredericia.

Kursusafgift

Kr. 2.850,00 ekskl. moms, inkl. forplejning og undervisningsmaterialer.

Ledelse og konflikthåndtering – trin II

Evnen til at være en god konfliktløser kan optrænes. På dette kursus vil vi arbejde videre ud fra den grundlæggende forståelse af konfliktbegrebet, konflikttrappen og de arbejdsmetoder, som blev præsenteret på kurset Ledelse og konflikthåndtering - trin I.

Deltagerne bliver gennem aktiv deltagelse og konkrete træningssituationer endnu bedre til at gå ind i en konflikt på en hensigtsmæssig måde og derved få skabt grundlaget for en konstruktiv løsning.

Hvem bør deltage?

Ledere og mestre, der har en grundlæggende forståelse for teorierne om konfliktbegrebet, som ønsker at udvide deres kompetencer i forhold til konflikthåndtering. Det forudsættes, at deltagerne som minimum har deltaget på kurset Ledelse og konflikthåndtering - trin I, Afdelingslederuddannelsen eller Ejerlederuddannelsen.

Kursusindhold

- » Kort om konfliktbegrebet set i forskellige perspektiver
- » Konfliktsky eller konfliktskabende adfærd
- » Konfliktløsende adfærd, herunder mediation
- » Løsning af konkrete arbejdskonflikter
- » Lovgivning og arbejdsmarkedsregler

Form

Kort oplæg om teorier og modeller om konflikthåndtering med vægt på deltagerens erfaringer med konflikthåndtering. Herefter drøftelse af konkrete konfliktsituationer med forslag til håndtering af sagen og eventuelle løsningsforslag. Afslutningsvis træning i konfliktløsning ud fra specifikke sager. Der vil så vidt muligt blive taget udgangspunkt i deltagerens konfliktsituationer.

Deltagerantal

Maks. 14.

Tid og sted

7. juni 2012 kl. 9.30-17.00 på Hotel Kronprinds Frederik, Fredericia.

Kursusafgift

Kr. 2.850,00 ekskl. moms, inkl. forplejning og undervisningsmaterialer.

»» Konflikter er uundgåelige – men som leder har du et ansvar for at tage hånd om konflikterne. Det handler om at håndtere uoverensstemmelser på en måde, så begge parter går ud af uoverensstemmelsen med en følelse af at have fået imødekommet sine behov og interesser.

www.lederweb.dk

Ny i lederrollen – Få gennemslagskraft som leder

Deltagerne bliver klædt på til den nye udfordring som leder og får inspiration og værktøjer til at finde deres personlige lederstil og testet deres lederegenskaber.

Hvem bør deltage?

Kurset henvender sig til ledende medarbejdere med mindre end 2 års erfaring.

Kursusindhold

- » Lederadfærd
- » Personlig udvikling
- » Samarbejde på tværs i virksomheden
- » Samtaletræning
- » Gennemslagskraft (assertiv adfærd)
- » Ledernes magtbaser
- » Ansvar og kompetence
- » Delegering
- » Værdier
- » Feedback
- » Erfaringsudveksling.

Form

Med udgangspunkt i deltagernes egne erfaringer trænes og udvikles de færdigheder, som er en forudsætning for, at man kan udvikle sig som leder. Ved hjælp af teoretiske modeller kortlægges sammenhængen mellem personlig adfærd og udfyldelse af lederrollen.

Deltagerantal

Maks. 10.

Tid og sted

7.-9. maj 2012 på Vejle Center Hotel.

Kurset afholdes fra kl. 9.30 den første dag til kl. 16.00 den sidste dag.

Kursusafgift

Kr. 9.900,00 ekskl. moms. I kursussen er almindelig forplejning, drikkevarer og overnatning inkluderet.

Præsentationsteknik – Sådan forbedrer du din præsentation

En professionel præsentation er ofte en genvej til lettere at komme igennem med sit budskab og opnå den ønskede effekt. Her er muligheden for at hente inspiration til de kommende præsentationer og afprøve effekten af forskellige præsentationsformer.

Deltagerne får gennem kurset forbedret deres evner til såvel at forberede som gennemføre effektive præsentationer.

Hvem bør deltage?

Kurset henvender sig målrettet til ledere med begrænset erfaring i at præsentere forslag, ideer, projekter og lignende for en større gruppe.

Kursusindhold

- » Præsentationsteknik
 - strukturering af budskab
 - visualisering
 - anvendelse af av-udstyr, herunder Power Point
- » Persontyper og præsentationsstil
 - kropssprog.

Form

Korte, teoretiske oplæg til brug for den enkeltes præsentationsform. Endvidere arbejdes der med at professionalisere den enkeltes præsentationer. Som hjælpemiddel i træningsforløbet anvendes ITV. Deltagerne kan med fordel medbringe eksempler på egne præsentationer.

Deltagerantal

Maks. 9.

Tid og sted

12. marts 2012 kl. 9.00-17.00 på Hotel Hvide Hus, Aalborg.

Kursusafgift

Kr. 2.850,00 ekskl. moms, inkl. forplejning og undervisningsmaterialer.



Samtalen som ledelsesværktøj – Gennemfør vanskelige samtaler på en seriøs måde

Deltagerne lærer at gennemføre de vanskelige samtaler på en konstruktiv måde og bliver samtidig bedre til at afdække og håndtere de forskellige problemfelter, der optræder i samtalen, samt at forstå de menneskelige aspekter i situationen.

Hvem bør deltage?

Kurset henvender sig til mestre og ledende medarbejdere, der gerne vil udvikle deres kompetencer som personaleleder.

Kursusindhold

- » Samtaletræning (ved f.eks. irrettesættelser, advarsler, afskedigelser eller stress)
- » Kropssprog
- » Spørge- og lytteteknikker
- » Krisereaktioner.

Form

Kurset veksler mellem korte teoretiske oplæg og praktisk træning. Rollespil, cases og efterfølgende diskussioner sætter fokus på den enkelte deltagers stærke og svage sider i samtalsituationen.

Deltagerantal

Maks. 10.

Tid og sted

7. november 2012 kl. 9.30-17.00 hos LOGIKK i Nyborg.

Kursusafgift

Kr. 2.850,00 ekskl. moms, inkl. forplejning og undervisningsmaterialer.

»» Husk at folde ørerne ud og lytte – aktiv lytning er et værdifuldt værktøj. Husk også, at det er vigtigt, at samtalen kan foregå som åben dialog så uforstyrret som muligt – det er jo selve samtalen, som er i fokus.

Gensidighed er forudsætningen for en ærlig dialog, også om mindre behagelige emner. Medarbejderen bør gå fra samtalen med et klart billede af, hvad du vil gøre, hvornår – og ikke mindst, hvad du ikke vil gøre, og hvorfor.

www.tekniq.dk

Længerevarende uddannelser



Afdelingslederuddannelse – Det 21. århundredes leder

Virksomhederne har brug for ledere, der udvikler og styrer afdelinger, så de opnår forretningsmæssig succes!

I dag stilles der store krav til virksomhedens ledere. De skal dels følge med i de forretningsmæssige udfordringer og dels sikre, at alle i organisationen løbende udvikler sig således, at virksomheden hele tiden matcher kundernes krav og forventninger.

Udvikling af virksomheden og dens ledere og medarbejdere er en forudsætning for at opnå den forretningsmæssige succes.

Uddannelsen skaber grundlag for, at virksomhedens værdier og visioner kommer fra papir til virkelighed. Uddannelsen sætter kursisten i stand til - både strategisk og taktisk - at navigere effektivt i en virkelighed, der konstant er under forandring. Der opnås en højere grad af selvindsigt, og der defineres mål for, hvordan man kan udvikle sig som leder og person.

Hvem bør deltage?

Ledere af ledergrupper med minimum to års ledererfaring på nuværende lederniveau og med strategisk og økonomisk ansvar for afdelingen.

Kursusindhold

Uddannelsen er opbygget af 5 moduler af henholdsvis 3 og 2 dages varighed og har følgende overskrifter:

- » Lederen som person
- » Lederen som værdibærer
- » Lederen som udvikler
- » Lederen som problemløser
- » Lederen som successkaber og gennemfører

Form

Uddannelsen kombinerer teoretiske og praktiske opgaver. Under hele forløbet arbejdes der med et virksomhedsrettet projekt, hvor konsulenterne indgår som sparringspartnere. Inden uddannelsen begynder afholdes en samtale med den enkelte deltager. Samtalen foregår i virksomheden og har til formål at afklare den enkeltes mål med uddannelsen.

Deltagerantal

Maks. 16.

Tid og sted

Modul 1:

26.-28. september 2012 på Hotel Søfryd, Jyllinge.

Modul 2:

24.-25. oktober 2012 hos Byggecentrum, Middelfart.

Modul 3:

26.-27. november 2012 på Hotel Søfryd, Jyllinge.

Modul 4:

16.-17. januar 2013 hos Byggecentrum, Middelfart.

Modul 5:

28. februar-1. marts 2013 på Hotel Søfryd, Jyllinge.

Alle modulerne holdes fra kl. 9.30 den første dag til kl. 16.00 den sidste dag.

Kursusafgift

Kr. 49.900,00 ekskl. moms. I kursusrisen er almindelig forplejning, drikkevarer og overnatning inkluderet.

Bestil separat brochure.

Forskellige personligheder

Bjarke Schilling, 36 år, afdelingsleder for 13 medarbejdere i installationsvirksomheden Mollerup VVS ApS, København.



Jeg fik på afdelingslederuddannelsen sat nogle ord på mine stærke og svage sider, og det har givet mig mulighed for at arbejde videre med mig selv. Hele forløbet er knyttet meget til den MBTI-personlighedstest, som gennemføres, og er et stykke ad vejen individuelt tilrettelagt f.eks. gennem en timelang gennemgang af ens personlige testresultat af en erhvervspsykolog. Uddannelsen har åbnet mine øjne for, at vi som mennesker repræsenterer forskellige personlighedstyper, som skal håndteres individuelt, og det har gjort mig til en bedre leder og også til en mere omgængelig privatperson, siger min kone i hvert fald...

TEKNIQ har lagt rammerne for uddannelsen, men det er os selv, som fylder dem ud med de erfaringer, vi kommer med fra virksomhedernes hverdag.

En ikke ubetydelig sidegevinst ved kurset er det netværk, man også får ud af det, for man møder jo en gruppe dygtige medarbejdere fra andre virksomheder, som man efterfølgende kan sparre med f.eks."

Ejerlederuddannelsen

Uddannelsen sikrer, at ejere af mindre og mellemstore virksomheder gennem et personligt og ledelsesmæssigt udviklingsforløb får arbejdet med virksomhedens fremtid og produktivitet. Uddannelsen sætter ejerne i stand til at navigere virksomheden effektivt i en virkelighed, der konstant er under forandring. Ejerne opnår en høj grad af selvindsigt og de får mål for, hvordan virksomheden kan udvikle sig og defineres.

Hvem bør deltage?

Ejere af mindre og mellemstore virksomheder, der har minimum tre års erfaring som ejer og leder af virksomheden.

Kursusindhold

- » Modul 1: Ledelse - dine værdier, virksomhedens kerne
- » Modul 2: Økonomi - grundlaget for din virksomheds udvikling
- » Modul 3: Strategisk planlægning - dit valg af fremtid
- » Modul 4: Organisering - indre styrke og ydre succes
- » Modul 5: Corporate Branding - dit renommé, virksomhedens succes
- » Modul 6: Medarbejdere - din virksomheds fremtid
- » Modul 7: Projektevalueringsdag.

Form

Uddannelsen kombinerer teoretiske og praktiske opgaver med stort fokus på den enkeltes udviklingsbehov, eksempelvis gennem individuelle coachsamtaler. Under hele forløbet arbejder deltagerne med et udviklingsprojekt for deres egen virksomhed. Inden uddannelsen begynder afholdes en samtale med den enkelte deltager. Samtalen foregår i virksomheden og har til formål at afklare den enkeltes mål med uddannelsen.

Deltagerantal

Maks. 12.

Tid og sted

Modul 1:

21.-23.marts 2012 på Hotel Søfryd, Jyllinge.

Modul 2:

24.-25. april 2012 hos Byggecentrum, Middelfart.

Modul 3:

6.-7. juni 2012 på Hotel Søfryd, Jyllinge.

Modul 4:

17.-18. september 2012 hos Byggecentrum, Middelfart.

Modul 5:

9.-10. oktober 2012 på Hotel Søfryd, Jyllinge.

Modul 6:

19.-20. november 2012 på Hotel Søfryd, Jyllinge.

Modul 7:

4. december 2012 hos TEKNIQ, Glostrup.

Alle modulerne holdes fra kl. 9.30 den første dag til kl. 16.00 den sidste dag.

Kursusafgift

Kr. 59.900,00 ekskl. moms. I kursusprisen er almindelig forplejning, drikkevarer og overnatning inkluderet.

Uddannelsen udbydes i samarbejde med Dansk Byggeri og Danske Malermestre.

Bestil separat brochure.

»» Det er den klassiske historie om den dygtige håndværker, der bliver selvstændig og så pludselig beskæftiger sig med noget, han ikke er uddannet til. Nogle vælger at sige, at det, de kan, er godt nok, men det var ikke godt nok bare at være håndværker til den virksomhed, jeg gerne ville udvikle.

Fagentreprise Lederuddannelse – Lederuddannelse for overmontører

Målet med uddannelsen er at styrke den enkelte fagentrepriseleders kompetence inden for:

- » Styringen af egen fagentreprise
- » Sparringspartner til projektleder
- » Øget opmærksomhed på risici i projektet
- » Samarbejdsorienteret
- » Formidling af budskaber.

Hvem bør deltage?

Overmontører, der udøver ledelsesfunktionen i en fagentreprise op til 15 mio. kr.

Kursusindhold

Uddannelsen er opbygget af 5 moduler, hver af 2 dages varighed, som afvikles med ca. 1 måneds mellemrum og består af følgende hovedemner:

- » Modul 1: Lederrollen
- » Modul 2: Regnskab og økonomi
- » Modul 3: Entrepriseret
- » Modul 4: Entreprisestyring
- » Modul 5: Møde- og forhandlingsteknik.

Fagentreprise Lederuddannelsen gennemføres i samarbejde med interne og eksterne konsulenter og undervisere. Under hele uddannelsen er der en individuel træningsopgave på lederrollen.

Deltagerantal

Maks. 20.

Tid og sted

Modul 1:

5.-6. september 2012 på Hotel Søfryd, Jyllinge.

Modul 2:

4.-5. oktober 2012 hos Byggecentrum, Middelfart.

Modul 3:

5.-6. november 2012 på Hotel Søfryd, Jyllinge.

Modul 4:

5.-6. december 2012 hos Byggecentrum, Middelfart.

Modul 5:

7.-8. januar 2013 på Hotel Søfryd, Jyllinge.

Alle moduler holdes fra første dag kl. 9.30 til anden dag kl. 15.30.

Kursusafgift

Kr. 30.600,00 ekskl. moms. I kursusrprisen er almindelig forplejning, drikkevarer og overnatning inkluderet.

Bestil separat brochure.

Masser af ny viden

Kennet Jensen blev på det nærmeste tilmeldt lederuddannelsen i fagentreprise, samtidig med at han blev ansat som overmontør i vvs-virksomheden R. Neubert & Søn A/S på Frederiksberg.

– Jeg var fuldstændig grøn, og min chef havde tidligere taget lederuddannelsen i fagentreprise, så han var ikke i tvivl. Jeg røg af sted med det samme, og det har været en stor hjælp for mig i mit nye arbejde. Jeg har fået masser af ny viden, siger Kennet Jensen.



Han nævner specielt modulet om planlægning og entreprisestyring som nyttigt, men også de mere psykologiske indslag i forbindelse med lederrollen samt møde- og forhandlingsledelse gav overraskende nyindsigt.

– Man lærer at "læse" personen, man sidder over for, og så bliver man klogere på sig selv. Jeg kan høre fra mine svende, at de har lagt mærke til en ændring i den måde, jeg kommunikerer med dem på. Jeg er blevet mere lyttende og spørgende, og de synes, jeg behandler dem som selvstændige individer og ikke bare som medarbejdere, der skal løse en opgave, siger Kennet Jensen.



»» Meget af indholdet har givet mig gode værktøjer at arbejde videre med, og så føler jeg, at jeg har flyttet mig et skridt i den rigtige retning.

Servicelederuddannelsen – Lederuddannelse for mellemledere

Deltagerne får en grundlæggende uddannelse i personaleforhold med fokus på ledelse og samarbejde, hvor deltagerne sættes i stand til at motivere, coache og lede personalet. Derudover får deltagerne en konkret viden inden for kontraktjura og planlægning.

Hvem bør deltage?

Overmontører for servicesvende, arbejdsledere og ledere med mere end 1 års ledelsesansvar.

Kursusindhold

- » Personlighed og lederstil
- » MBTI Type Indikator
- » Dialogbaseret ledelse
- » Distanceledelse
- » Arbejdsmarkedslovgivning
 - Aftaleret
 - Planlægning af tid og opgaver
- » Forandringsledelse
- » Værdibaseret ledelse
- » Mødeledelse og præsentationsteknik.

Form

Uddannelsen er et sammenhængende forløb, hvor undervisningen veksler mellem korte teoretiske oplæg og praktisk træning. Deltagernes egne erfaringer inddrages i undervisningen. Mellem modulerne arbejdes der med personlige projekter, som kan anvendes direkte i det daglige arbejde.

Deltagerantal

Maks. 16.

Tid og sted

Modul 1:

28.-29. marts 2012 på Hotel Søfryd, Jyllinge.

Modul 2:

23.-24. april 2012 hos Byggecentrum, Middelfart.

Modul 3:

23.-24. maj 2012 på Hotel Søfryd, Jyllinge.

Modul 4:

13.-14. juni 2012 hos Byggecentrum, Middelfart.

Alle moduler holdes fra første dag kl. 9.30 til anden dag kl. 16.00.

Kursusafgift

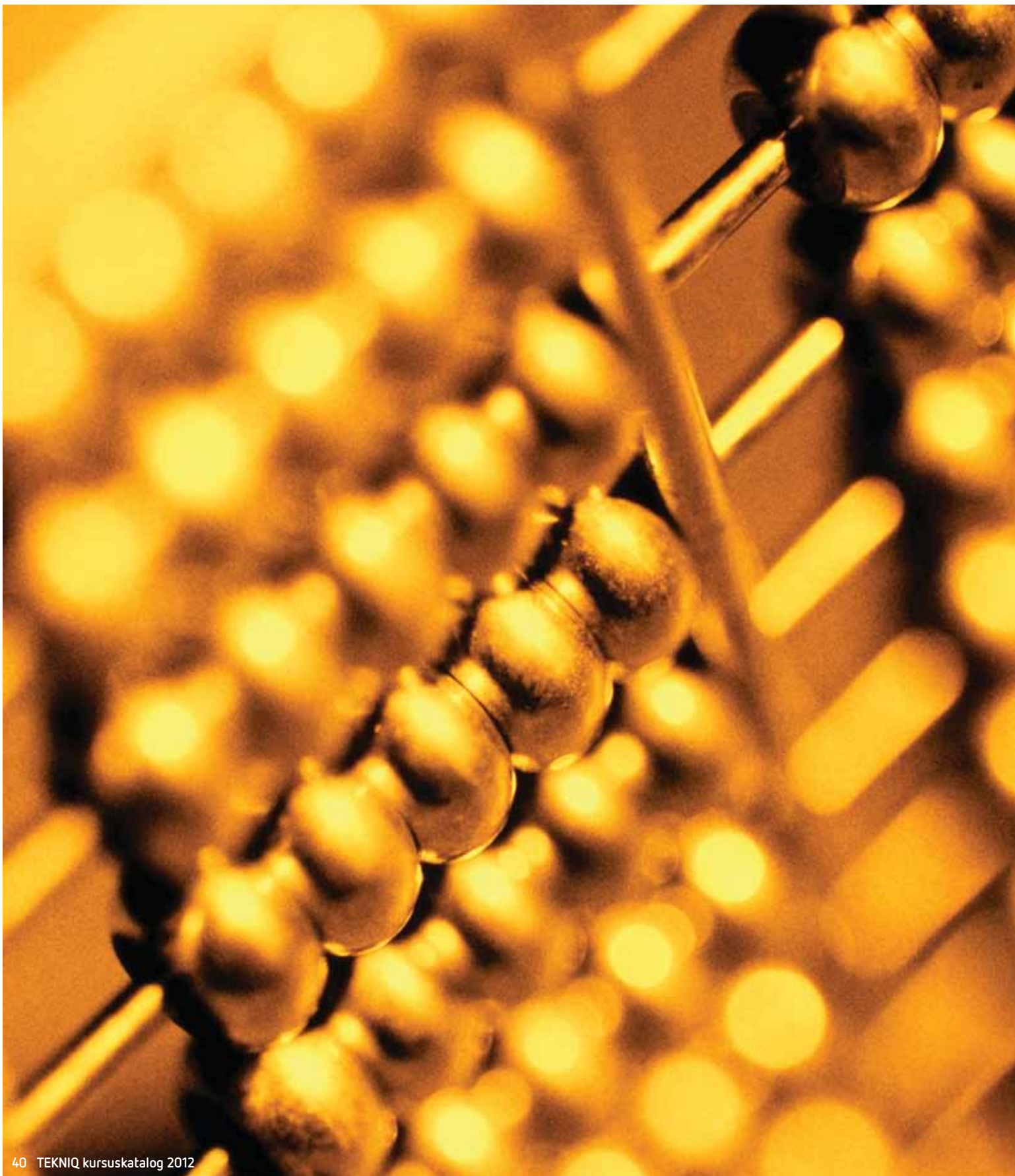
Kr. 26.000,00 ekskl. moms. I kursusprisen er almindelig forplejning, drikkevarer og overnatning inkluderet.

Bestil separat brochure.

»» Du får mange værktøjer med, som du kan bruge som mellemleder. Du lærer noget om dig selv, og hvordan andre ser dig.



Markedsføring og salg





Effektiv markedsføring

Grundlæggende salg for ledere og indehavere

Deltagerne får et klart indblik i de udfordringer, der er forbundet med at markedsføre tekniske installationer over for såvel privatkunder som professionelle kunder. Derudover er formålet at give deltagerne tips og ideer til, hvordan effektiv og målrettet markedsføring kan gennemføres uden, at det koster spidsen af en jetjager.

Hvem bør deltage?

Kurset retter sig især mod ejere, ledere eller medarbejdere i virksomheder, som ikke har en selvstændig salgs- eller markedsføringsafdeling.

Kursusindhold

- » Markedsføring af tekniske installationer
- » Markedsføringsudfordringer for den enkelte virksomhed
- » Værktøjer, tips og ideer til billig og effektiv markedsføring, herunder tilrettelæggelse af effektive budskaber
- » Direkte markedsføring (Direct marketing).

Form

Undervisningen vil være en blanding af oplæg fra marketingseksperter samt aktiv inddragelse af deltagerne

Deltagerantal

Maks. 50

Tid og Sted

6. marts 2012 hos TEKNIQ, Glostrup

20. marts 2012, Kronprinds Frederik, Fredericia

13. september 2012 hos TEKNIQ, Glostrup

22. november 2012, Kronprinds Frederik, Fredericia

Alle fire gange kl. 15.00-18.00.

Kursusafgift

Kr. 750,00 ekskl. moms, inkl. forplejning og undervisningsmaterialer.

Kurset er et praktisk orienteret forløb rettet mod dig, som arbejder med salg til din virksomheds kunder. Du bliver klædt på i alle salgets faser, deriblandt spørgeteknikker, præsentationsteknik og behandling af indvendinger.

Hvem bør deltage?

Ledere og indehavere, som til daglig arbejder med salg og kunder. Uanset om du har stor erfaring inden for salg eller ej, vil du få udbytte af dette kursus.

Kursusindhold

Du vil blive trænet inden for følgende grundlæggende hovedområder:

- » Salgsfaser
- » Spørgeteknikker
- » Præsentationsteknik
- » Indvendingssbehandling
- » Værktøjer til, hvordan du lukker ordren
- » Sælg på værdier i stedet for på rabat.

Form

Praktisk og teoretisk træning i plenum og i grupper med tid til den enkelte deltager i træning af egne salgsmæssige udfordringer.

Deltagerantal

Maks. 20.

Tid og sted

14. marts 2012 kl. 9.00-16.00 på Hotel Søfryd, Jyllinge.

Kursusafgift

Kr. 2.900,00 ekskl. moms, inkl. forplejning og undervisningsmaterialer.

Salg af energirigtige løsninger

Salg for servicemontører

Kurset er et praktisk orienteret forløb rettet mod dig, som arbejder med salg til din virksomheds kunder. Der trænes både i salg til private og erhvervs-kunder. Du bliver klædt på i alle salgets faser, deriblandt spørgeteknikker, præsentationsteknik og behandling af indvendinger. Desuden trænes du i salgspsykologi, økonomisk argumentation og bookning af møder til nye kunder.

Hvem bør deltage?

Medarbejdere, som har til opgave at sælge og dem, der har til opgave at fastholde og opdyrke nye kunder. Da der er fokus på energirigtige løsninger, vil medarbejdere, som sælger energirigtige løsninger få stort udbytte af kurset.

Kursusindhold

Du vil blive trænet inden for følgende grundlæggende hovedområder:

- » Salgsfaser
- » Spørgeteknikker
- » Præsentationsteknik
- » Hvordan sælges energirigtige løsninger med vigende tilskudsordninger?
- » Luk ordren
- » Økonomisk argumentation, der sælger din løsning
- » Introduktion til effektiv mødebooking - private og erhvervs-kunder
- » Sensorisk skarphed: Aflæs betydningen af din kundes øjenbevægelser
- » Hvilken mennesketype er din kunde? Og hvordan bør du agere over for de forskellige typer?
- » Videoptagelser med relevante cases
- » Personlig handlingsplan for hver enkelt deltager.

Form

Praktisk og teoretisk træning i plenum og i grupper, med tid til den enkelte deltager i træning af egne salgsmæssige udfordringer. Der udleveres træningskort til hver deltager, som deltageren bør have fokus på til kursusdag 2.

Deltagerantal

Maks. 18.

Tid og sted

Kurset holdes over to dage: 31. maj 2012 og 5. juni 2012 på Scandic Silkeborg, begge dage kl. 9.00-16.00.

Kursusafgift

Kr. 5.900,00 ekskl. moms, inkl. forplejning og undervisningsmaterialer.

Gennem et praktisk orienteret forløb lærer deltagerne de fundamentale værktøjer til Service Salg og bliver trænet i den praktiske brug af disse værktøjer. Deltagerne bliver trænet af praktikere, som til daglig bevæger sig i den sælgende verden, som kender til virksomhedens konditioner og problemer og som kender løsningsmodellerne til de givne situationer.

Hvem bør deltage?

Medarbejdere, som har en direkte kontakt til virksomhedens kunder uden en sælgende funktion. Fælles er, at det at sælge er en forholdsvis ukendt situation, og din grundholdning er, at det drejer sig om service over for din kunde.

Kursusindhold

Deltagerne opnår værktøjs- og færdighedsmæssig indsigt i grundlæggende kommunikation, kontaktskabende adfærd, spørgemetodik, ideproduktion og -præsentation, initiativ og styring, energi, udstråling og motivation samt bliver trænet inden for følgende hovedområder:

- » Hvordan udvikler jeg mig selv fra at være serviceleverandør til også at være løsningsleverandør?
- » Hvordan lærer jeg at identificere købsområder og signaler herpå?
- » Hvordan får jeg aftaler/ordrer og mersalg?
- » Hvordan lukker jeg ordrer/aftaler her og nu?
- » Personlig handlingsplan for hver enkelt deltager.

Deltagerantal

Maks. 20.

Tid og sted

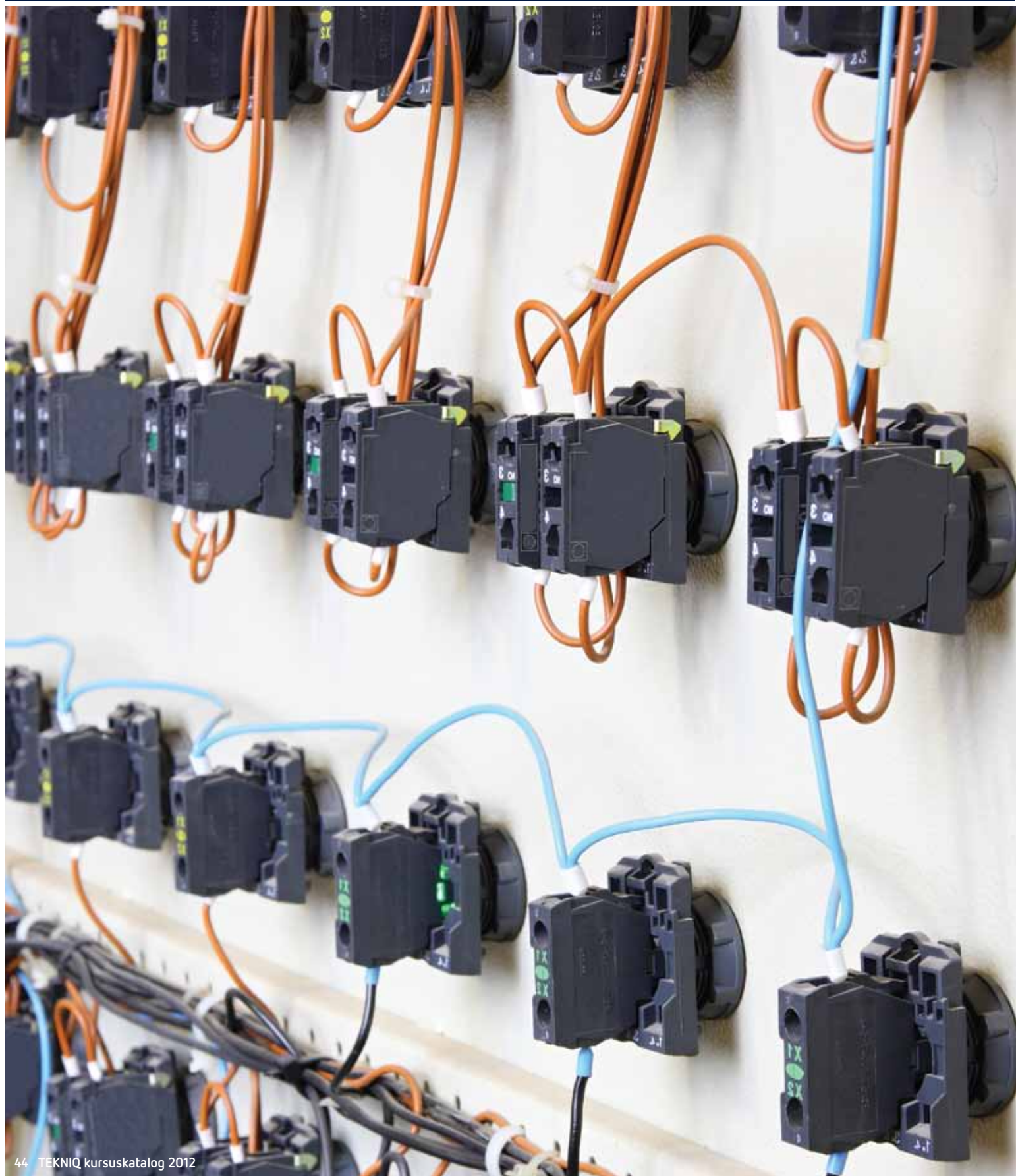
30. oktober 2012 kl. 9.00-16.00 hos TEKNIQ, Glostrup.

Kursusafgift

Kr. 2.300,00 ekskl. moms, inkl. forplejning og undervisningsmaterialer.



Tekniske kurser



Dimensionering af elektriske installationer

Kommer I jævnligt ud for at skulle projektere mindre eller større opgaver? På dette kursus bliver reglerne for dimensionering, som findes i stærkstrømsbekendtgørelsens afsnit 6, gennemgået.

Hvem bør deltage?

Kurset henvender sig til ledere og medarbejdere, som ønsker at få øget kendskab til stærkstrømsbekendtgørelsen for elektriske installationer.

Kursisterne bør have alment kendskab til elektriske installationer.

Kursusindhold

- » Gyldighedsområde
- » Adskillelse og afbrydning
- » Overstrømsbeskyttelse
- » Kortslutningsbeskyttelse
- » Idriftsætning, drift og vedligehold
- » Nye, skærpede krav til dokumentation
- » Vedligeholdelse.

Deltagerantal

Maks. 20.

Tid og sted

10. maj 2012 kl. 09.00-16.00 på Scandic Hotel Kolding.

Kursusafgift

Kr. 2.250,00 ekskl. moms, inkl. forplejning og undervisningsmaterialer.

Eftersyn og afprøvning af elinstallationer

Det kan blive dyrt for en virksomhed, hvis det ikke kan dokumenteres, at der er blevet gennemført eftersyn og afprøvning i forbindelse med aflevering af en udført installation. På dette kursus vil deltagerne få redskaber til at udarbejde en god dokumentation.

Hvem bør deltage?

Kurset henvender sig til ledere og medarbejdere, som har kendskab til stærkstrømsbekendtgørelsen for elektriske installationer samt alment kendskab til elektriske installationer.

Kursusindhold

- » En gennemgang af de krævede eftersyn og afprøvninger ud fra stærkstrømsbekendtgørelsens krav i kap. 61
- » En gennemgang af de krav, som findes til dokumentation i SKS-systemet inden for eftersyn og afprøvning
- » Praktiske øvelser på installationstavler i:
 - Beskyttelseslederens gennemgående elektriske forbindelse
 - Installationens isolationsmodstand
 - Beskyttelse ved adskillelse af strømkredse, ved SELV eller PELV
 - Automatisk afbrydelse af forsyningen
 - Polaritetsprøve
 - Funktionsprøver
 - Dokumentation ved aflevering.

Deltagerantal

Maks. 20.

Tid og sted

19. april 2012 kl. 09.00-16.00 på Scandic Hotel, Kolding.

29. november 2012 kl. 9.00-16.00 hos TEKNIQ, Glostrup.

Kursusafgift

Kr. 2.250,00 ekskl. moms, inkl. forplejning og undervisningsmaterialer.

Eleftersyn



Fra 1. maj 2012 skal der i forbindelse med hushandler udarbejdes en eleftersynsrapport, hvis der skal tegnes en ejerskiftforsikring.

Den nye eleftersynsordning kan blive et nyt forretningsområde for elinstallationsvirksomhederne. Dette kursus gør deltagerne i stand til at gennemføre og dokumentere et eleftersyn efter Sikkerhedsstyrelsens retningslinjer, herunder vurdere om en installation var lovlig på udførelsestidspunktet, og om dens brugsmæssige værdi er tidssvarende.

Hvem bør deltage?

Alle, der skal gennemføre og dokumentere eleftersyn.

Kursusindhold

- » Præsentation af eleftersynskonceptet (baggrund, formål, målgruppe osv.)
- » Gennemgang af Sikkerhedsstyrelsens skema og retningslinjer
- » Gennemførelse af eleftersyn, herunder målinger inkl. HPFI/HFI, visuel inspektion og stikprøvevis adskillelse
- » Vurdering af elinstallationer, herunder installationens alder, skiftende bestemmelser for installationers udførelse, vigtige skæringsdatoer mv.
- » Vurdering af belastningsforhold, herunder typisk effektforbrug for moderne husholdningsapparater og underholdningselektronik.

Deltagerantal

Maks. 20.

Tid og sted

Find datoer og steder på www.tekniq.dk/kurstilbud.

Kursusafgift

Kr. 2.250,00 ekskl. moms, inkl. forplejning og undervisningsmaterialer.

Elektriske installationer i særlige områder

Elektriske installationer i særlige områder - fx vådrum og stalde - findes i de fleste boliger og virksomheder. Derfor kommer de fleste installationsvirksomheder dagligt ud for at skulle tage stilling til, hvordan installationen skal udføres i disse områder.

De forskellige krav til installationerne, som er tillæg til de alment kendte bestemmelser bliver gennemgået på dette kursus.

Hvem bør deltage?

Kurset henvender sig til ledere og medarbejdere, som ønsker at få øget kendskab til stærkstrømsbekendtgørelsen for elektriske installationer i særlige områder.

Kursisterne bør have et alment kendskab til elektriske installationer.

Kursusindhold

- » Områder med badekar eller bruser
- » Installationer i landbrug
- » Installationer på byggepladser
- » Midlertidige installationer
- » Installation af tavler
- » Installationer i medicinske områder
- » Installation af nød- og panikbelysning
- » Vedligeholdelse.

Deltagerantal

Maks. 20.

Tid og sted

6. november 2012 kl. 09.00-16.00 på Hotel Hvide Hus, Aalborg.

Kursusafgift

Kr. 2.250,00 ekskl. moms, inkl. forplejning og undervisningsmaterialer.

Grundlæggende regler for elektriske installationer

Kurset giver deltagerne en opfriskning af de grundlæggende regler for elektriske installationer. På kurset er der mulighed for sammen med kollegaer at få en dialog om fortolkning af emnerne inden for stærkstrømsbekendtgørelsen afsnit 6, elektriske installationer, afsnit 6B og afsnit 8.

Hvem bør deltage?

Kurset henvender sig til ledere og medarbejdere, som ønsker at få kendskab til reglerne for elektriske installationer i de nævnte afsnit.

Kursisterne bør have alment kendskab til elektriske installationer.

Kursusindhold

- » Gyldighedsområde
- » Definitioner og ordforklaringer
- » Kort gennemgang af de forskellige TN-, TT- og IT-systemer
- » Beskyttelse mod elektriske stød
- » Beskyttelse ved SELV og PELV
- » Kort gennemgang af de krav, der er til beskyttelse mod direkte berøring
- » Beskyttelse mod indirekte berøring
- » Potentialudligning (hovedudligningsforbindelser og supplerende udligningsforbindelser)
- » Automatisk afbrydelse af forsyningen
- » Anvendelse af klasse II-materiel
- » Boliginstallationer.

Deltagerantal

Maks. 20.

Tid og sted

27. februar 2012 kl. 09.00-16.00 hos TEKNIQ, Glostrup.

Kursusafgift

Kr. 2.250,00 ekskl. moms, inkl. forplejning og undervisningsmaterialer.

Maskindirektivet EN 60204-1 – elektrisk materiel på maskiner

Deltagerne får blandt andet kendskab til de direktiver, som er relevante for en installationsvirksomhed (maskindirektivet MD, lavspændingsdirektivet LVD og EMC-direktivet) og det system af standarder, som findes under maskindirektivet samt kendskab til standarden EN 60204-1 (elektrisk materiel på maskiner).

Deltagerne får desuden svar på spørgsmål som:

- » Hvornår er noget omfattet af maskindirektivet?
- » Hvem har ansvaret for det udførte arbejde?
- » Hvornår er jeg elinstallatør, og hvornår er jeg maskinbygger?

Hvem bør deltage?

Kurset henvender sig til ledere og medarbejdere, som har alment kendskab til elektriske installationer på maskiner.

Kursusindhold

- » Lavspændingsdirektivet (LVD)
- » EMC-direktivet
- » Maskindirektivet
- » Regler for CE-mærkning af maskiner m.m.
- » Elektrisk materiel på maskiner (EN 60204-1)
- » Hvor er grænsen mellem den faste installation og maskinen?
- » Forsyningen til maskinen og forsyningsadskiller og evt. arbejdsafbryder
- » Beskyttelse mod elektrisk stød
- » Lækstrømme på maskiner
- » Udligningsforbindelser
- » Beskyttelsesmæssige krav
- » Funktionsmæssige krav
- » Styrekredse på maskinen, herunder risikovurdering af maskinen
- » Ledningssystemer på maskinen, herunder mærkning af leder og klemmer m.m.
- » Dokumentation af maskinen
- » Afprøvning af den færdige maskine.

Deltagerantal

Maks. 20.

Tid og sted

29. oktober 2012 kl. 09.00-16.00 hos TEKNIQ, Glostrup.

Kursusafgift

Kr. 2.250,00 ekskl. moms, inkl. forplejning og undervisningsmaterialer.

Økonomikurser



Køb og salg af virksomheder

Deltagerne får styr på hvilke muligheder og konsekvenser, der er ved køb og salg af virksomheder både i forhold til personligt ejede og i selskabsform.

Hvem bør deltage?

Kurset henvender sig til mestre og indehavere, der har et ønske om at opkøbe nye virksomheder eller sælge eksisterende virksomheder.

Kursusindhold

- » Hvad gør en virksomhed interessant?
- » Forretningsmæssige overvejelser
- » Selskabsretlige overvejelser
- » Skattemæssige overvejelser
- » Forberedelse af virksomheden til salg
- » Hvad koster en virksomhed?
- » Vigtige dokumenter ved overdragelse af virksomhed

Form

En vekselvirkning mellem foredrag, casearbejde og erfaringsudveksling.

Deltagerantal

Maks. 20.

Tid og sted

9. oktober 2012 kl. 9.00-17.00 på Scandic Silkeborg.

Kursusafgift

Kr. 2.700,00 ekskl. moms, inkl. forplejning og undervisningsmaterialer.

Kurset udbydes i samarbejde med Dansk Byggeri.

Økonomi 0 – fra bilag til bogholderi

Deltagerne får kendskab til de basale og daglige problemstillinger, der skal løses i forbindelse med bogføring og afstemning.

Desuden bliver deltagerne bedre rustet til at håndtere de daglige problemstillinger i forbindelse med bogføring, herunder administration af blandt andet moms og afgifter.

Hvem bør deltage?

Kurset henvender sig til mestre uden bogholderi- og økonomierfaring samt deres regnskabsmedarbejdere, der ønsker en introduktion til de basale og daglige problemstillinger, som skal løses i forbindelse med bogføring og afstemning, herunder opbygning/opstart.

Kursusindhold

- » Bogholderiets opbygning (det dobbelte bogholderi)
- » Lovmæssige krav til et bogholderi
- » Kontoplanen
- » Den daglige bogføring
- » De periodiske afstemninger
- » Afregning af moms, afgifter og skatter
- » Rapportering.

Form

En vekselvirkning mellem foredrag, casearbejde og erfaringsudveksling.

Deltagerantal

Maks. 20.

Tid og sted

26. marts 2012 kl. 9.30-17.00 hos TEKNIQ, Glostrup.

Kursusafgift

Kr. 2.500,00 ekskl. moms, inkl. forplejning og undervisningsmaterialer.

Kurset udbydes i samarbejde med Dansk Byggeri.

Økonomi 1 – fra bogholderi til regnskab

Deltagerne får kendskab til økonomistyring, økonomirapporteringer samt forberedelse til årsregnskabet.

Desuden bliver deltagerne bedre rustet til at varetage bogholderiet, bruge bogholderiets oplysninger via rapporteringer samt forberede udarbejdelsen af årsregnskabet.

Hvem bør deltage?

Kurset henvender sig til mestre, bogholdere og regnskabsmedarbejdere med praktisk erfaring.

Kursusindhold

- » Forberedelse til årsrapport
- » Forretningsgange
- » Økonomistyring
- » Økonomirapportering
- » Edb-anvendelse og -systemer
- » Praktiske problemstillinger
- » Samarbejdspartnere.

Form

En vekselvirkning mellem foredrag, casearbejde og erfaringsudveksling.

Deltagerantal

Maks. 20.

Tid og sted

11. juni 2012 kl. 9.30-17.00 på Kronprinds Frederik, Fredericia.

Kursusafgift

Kr. 2.500,00 ekskl. moms, inkl. forplejning og undervisningsmaterialer.

Kurset udbydes i samarbejde med Dansk Byggeri.

Økonomi 2 – fra regnskab til daglig ledelse

Deltagerne får kendskab til aktiv anvendelse af bogholderiet og dets rapporteringer.

Desuden bliver deltagerne bedre rustet til at bruge bogholderiet og rapporteringer herfra til den daglige styring af virksomheden med fokus på indtjening og likviditetsstyring.

Hvem bør deltage?

Kurset henvender sig til mestre og regnskabsmedarbejdere med praktisk erfaring.

Kursusindhold

- » Økonomirapportering
- » Rapporteringer fra bogholderiet - anvendelse af disse
- » Sammenhæng mellem bogholderi og for-/efterkalkulation
- » Indtjening - mulighed for styring
- » Likviditeten - aktiv styring og påvirkning af denne
- » Fra bogholderiet - og videre til et budget.

Form

En vekselvirkning mellem foredrag, casearbejde og erfaringsudveksling.

Deltagerantal

Maks. 20.

Tid og sted

19. september 2012 kl. 9.30-17.00 på Kronprinds Frederik, Fredericia.

Kursusafgift

Kr. 2.500,00 ekskl. moms, inkl. forplejning og undervisningsmaterialer.

Kurset udbydes i samarbejde med Dansk Byggeri.

Økonomi 3 – analyser dit regnskab

Deltagerne kan efter kurset opbygge værktøjer til at analysere regnskaber og opbygge en enkel økonomistyringsmodel via det interne regnskab.

Hvem bør deltage?

Kurset henvender sig til regnskabsmedarbejdere og mestre med en vis regnskabsforståelse svarende til deltagelse på kurset Økonomi 2.

Kursusindhold

- » Indholdet af ledelsesrapportering
- » Hvordan opbygges et løbende ledelsesrapporteringssystem ud fra nøgletal og bogholderi?
- » Sagsstyring med hjælp fra økonomiske nøgletal
- » Periodisering af omkostninger og indtægter.

Form

En vekselvirkning mellem foredrag og casearbejde og erfaringsudveksling.

Deltagerantal

Maks. 20.

Tid og sted

12. november 2012 kl. 9.30-17.00 hos TEKNIQ, Glostrup.

Kursusafgift

Kr. 2.500,00 ekskl. moms, inkl. forplejning og undervisningsmaterialer.

Kurset udbydes i samarbejde med Dansk Byggeri.

Paul Bergsøes Vej 6

2600 Glostrup

Tlf. +45 4343 6000

Fax: +45 4343 2103

Email: tekniq@tekniq.dk

www.tekniq.dk