



# Udfasning af naturgas i individuel varme

**Green Power Denmark**  
29. marts 2022

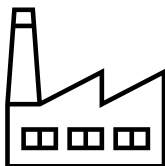


# To muligheder og to kriterier

## To attraktive muligheder, der kan erstatte naturgas og oliefyr

## To kriterier

### Fjernvarme



- Samfunds- og privatøkonomisk optimal løsning i områder, hvor eksisterende kapacitet kan udnyttes og hvor nettabet opvejes af fjernvarmens stordriftsfordele og synergimuligheder
- Grøn fjernvarme baseret på elkedler, varmepumper og brændselsfrie løsninger herunder overskudsvarme fra industrien og grønne kraftværker

### Eldrevne varmepumper



- Samfunds- og privatøkonomisk optimal løsning i områder, hvor nettabet ikke opvejes af fjernvarmens stordriftsfordele og synergimuligheder
- Varmen skal være fra elektricitet baseret på vedvarende energikilder herunder vind- og solenergi

### Hastighed

- Klimaaftalen 2020 var lovgivernes startskud til konvertering af gasområder til fjernvarme og varmepumper. Både fjernvarmeselskaber, kommuner og husstande fik her regulatoriske rammer og økonomiske incitamenter til at udfase gas.
- På de to år der er gået har mange kommuner og forsyningselskaber haft travlt med konvertering, så kunderne i disse områder hurtigt kan komme af med gas.
- I andre gasområder står kunderne stadig uden klarhed for *om* og *hvornår* tilslutning til fjernvarme kan blive en realitet eller også får de at vide, at konverteringen først kan ske om adskillige år.

### Økonomi

- Overskudsvarme, synergier med elsystemet og store varmepumper som udnytter energi f.eks. fra havvand, spildevand eller geotermi kan gøre fjernvarmeproduktionen billigere og mere effektiv end individuelle varmepumper.
- Dette kan i mange tættere bebyggede områder udligne nettab og øgede anlægsomkostninger og gøre fjernvarmen til det mest konkurrencedygtige alternativ.
- Med to varmekilder baseret på vedvarende energikilder er privatøkonomi og samfundsøkonomi langt hen af vejen den samme. Hvis varmekunderne vælger det privatøkonomiske optimale for dem, vælger de også det samfundsøkonomisk optimale.

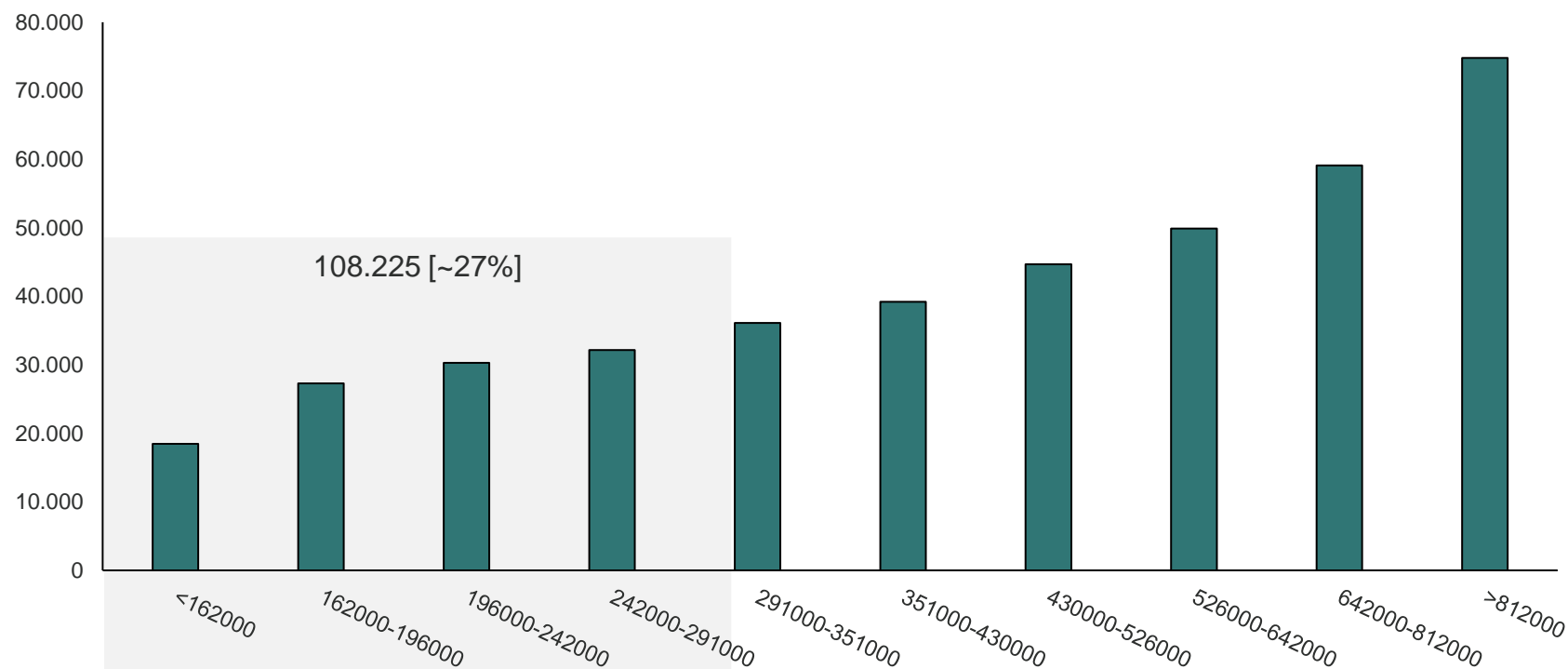
**Note:** \*[https://ens.dk/sites/ens.dk/files/Varme/konverteringspotentialer\\_af\\_naturgasomraader\\_til\\_fjernvarme.pdf](https://ens.dk/sites/ens.dk/files/Varme/konverteringspotentialer_af_naturgasomraader_til_fjernvarme.pdf). Denne fordeling er efterfølgende anvendt til at fordele støttemidlerne til udfasning af olie- og naturgasfyr.

**Kilde:** COWI og Energistyrelsen

# Husk! Gaskunder er almindelige danske familier, hvor høje varmeregninger påvirker levestandard og muligheder

Husstande opvarmet med individuelle gasfyr fordelt på i 10-decil indkomtsintervaller i 2021

Antal husstande



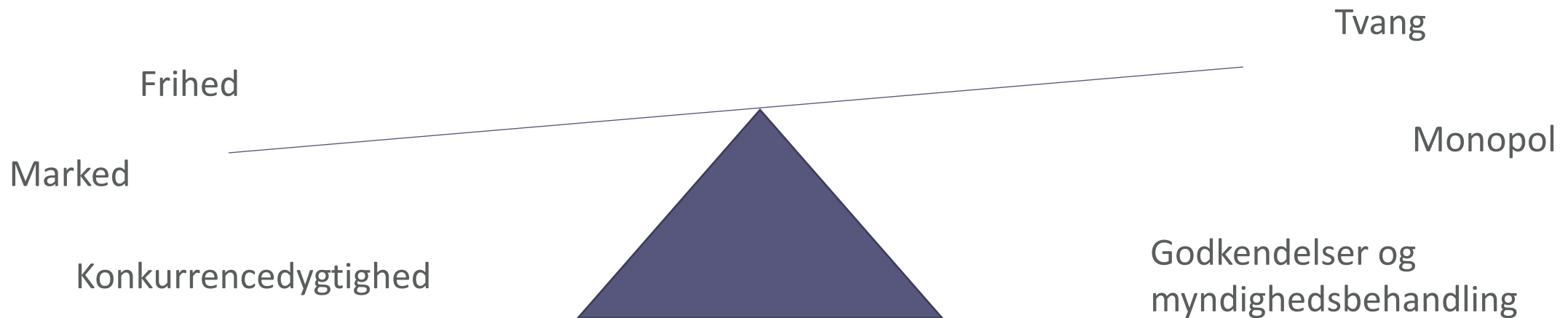
- Knap 27% af naturgasopvarmede husstande har disponibel indkomst under 291.000 kr.
- En årlig prisstigning på 15.000kr svarer knap til 5-10% af den disponible indkomst på for 108.225 gashusstande

**Note:** Der er 412.056 husstande opvarmet med naturgasfyr i alt. Husstande er begrænset til Etagebebyggelse, Række-, kæde og dobbelthuse mv. og Parcel- og stuehuse. Indkomstdata er fra 2020. **Kilde:** Danmarks Statistik særkørsel på registerdata og Energistyrelsen

# Myndighedernes rolle?

Både klimakrise og den akutte sikkerhedspolitiske udfordring kalder på hurtighed og handlekraft, men også på ansvarlighed og oplyste beslutninger.

Afvejning: Jo mere det offentlige træffer valget på vegne af danskerne, desto større ansvar tager det offentlige også for at træffe de rigtige valg, og for at sikre kunderne et attraktivt og konkurrencedygtigt produkt.



# Overordnede rammer skal på plads, uanset valg af opvarmningsform

**Både** udbygning af individuelle varmepumper, udvidelse af grøn fjernvarme og grøn omstilling af fossil fjernvarme betyder at vi ***kommer til at bruge meget mere el.***

Brug for nationalt elektrificeringsmål som giver planlægningshorisont og målsætninger for hele forsyningssektoren:

- Udbygning af VE
- Udbygning af netinfrastruktur
- Høj elforsyningsikkerhed

Primære fokusområder for Green Power Denmark og udspil er på vej



**GREEN  
POWER  
DENMARK**



