



Webinar om nye krav til virksomhedernes grønne dokumentation

7. marts 2023

TEKNIQ ARBEJDSGIVERNE

Velkommen til webinar om virksomhedernes grønne dokumentation

- I dag sætter vi fokus på de dokumentationskrav, der er på vej fra den finansielle sektor, og taler om, hvordan producenter og grossister forbereder sig på at levere miljø- og klimadokumentation på deres produkter
- Dagens indlægsholdere er:
 - Niels Arne Dam, Analysedirektør og cheføkonom, Finans Danmark (FIDA)
 - Martin Vædele, Seniorkonsulent, Nykredit
 - Mogens Brusgaard, Adm. direktør, Vexøe A/S
 - Mia Engebretsen, ESG Learning & Onboarding Process Lead, Valified
- Mange tak fordi I er med!
- Webinaret bliver optaget. Optagelsen og præsentationen bliver lagt på TEKNIQ Arbejdsgivernes hjemmeside hurtigst muligt
- I er velkomne til at stille spørgsmål undervejs. Brug gerne chatten

Program

9.00: Velkommen/intro v/Konsulent Bjørn Hove, TEKNIQ Arbejdsgiverne

9.00-9.10: Ny lovgivning og regler accelererer kravene om grøn dokumentation v/Konsulent Bjørn Hove, TEKNIQ Arbejdsgiverne

9.10-9.20: Finanssektorens rolle i virksomhedernes grønne omstilling og rapportering v/Analysedirektør og cheføkonom Niels Arne Dam, Finans Danmark

9.20-9.30: Bliver lån, kassekredit og erhvervsforsikringerne dyrere for virksomheder uden grøn dokumentation? v/Seniorkonsulent Martin Vædele, Nykredit

9.30-9.40: Sådan arbejder Wexøe A/S med grøn dokumentation v/Adm. direktør Mogens Brusgaard, Vexøe

9.40-9.50: Få styr på virksomhedens grønne dokumentation – let og enkelt i Valified v/ ESG Learning & Onboarding Process Lead, Mia Lena Engebretsen, Valified

9.50-10.00: Spørgsmål og svar

10.00: Afrunding og tak for i dag v/Konsulent Bjørn Hove, TEKNIQ Arbejdsgiverne

Erhvervslivet rammes af en Tsunami af regler og dokumentationskrav indenfor bæredygtighed og klima...



Kravene kommer både fra EU og nationale initiativer

- Klimaloven (2020)
- EU's Taksonomiforordning (2021)
- Nye klimakrav i BR (2023)
- CSR-direktivet (2024)
- Grøn skattereform (2025)

Klimaloven (Lov nr. 956 af 26/06/2020)

Hovedpunkterne i loven:

- Vedtaget af alle Folketingets partier undtagen LA og Nye Borgerlige
- Loven er bindende, også for kommende regeringer
- Udledningen af drivhusgasser skal i 2030 være reduceret med 70 pct. i forhold til 1990
- Danmark skal være et klimaneutralt samfund senest i 2050
- Danmark skal være et foregangsland i den internationale klimaindsats
- Klima-, energi- og forsyningsministeren fastsætter mindst hvert femte år en national klimamålsætning og en klimahandlingsplan med et 10-årigt perspektiv, som ikke må være mindre ambitiøs end den senest fastsatte målsætning
- Klima-, energi- og forsyningsministeren fremlægger et årligt klimaprogram for Folketinget
- Klima-, energi- og forsyningsministeren udarbejder årligt en klimastatus og –fremskrivning
- Udvidelse af Klimarådet (uafhængigt ekspertorgan)

Klimaloven er ”motoren” i den grønne omstilling, og får afgørende betydning for hele samfundet

EU's Taksonomiforordning

- Alle finansielle virksomheder (banker, realkreditinstitutter, forsikringselskaber, pensionskasser, mv.), samt de største børsnoterede erhvervsvirksomheder skal dokumentere, hvor stor en del af deres kundeportefølje eller forretning, der er "miljømæssigt bæredygtig", dvs. opfylder klima- og miljømålene i forordningen
- Forordningen skal bl.a. gøre det synligt, hvor "grønne" eller "sorte" virksomhederne er, og kanalisere flere investeringer og mere kapital over i grønne virksomheder og -sektorer
- Forordningen gælder for erhvervsvirksomheder i regnskabsklasse D (+500 medarbejdere), men forventes fra 2024 også at omfatte virksomheder i regnskabsklasse store C (+250 ansatte)
- Forordningen trådte i kraft pr. 1. juli 2022 (½ år forsinket). For regnskabsåret 2022 skal virksomhederne dog kun indrapportere hvilke økonomiske aktiviteter, der falder indenfor taksonomien

Dokumentationskravene breder sig fra de store virksomheder til mindre underleverandører og samarbejdspartnere, og fra de finansielle virksomheder til deres kunder

De nye klimakrav i BR18

- Reducere byggeriets CO₂-udledning, som udgør ca. 30% af den samlede CO₂-udledning. Kravene skærpes løbende frem mod 2030
- Krav om livscyklusanalyse (LCA) i alt nybyggeri
- For nybyggeri >1000 m² indføres en grænseværdi for udledning af klimagasser svarende til max 12 kg. CO₂ pr. m² pr. år. Grænseværdien kommer i 2025 til at gælde for alt nybyggeri
- Livscyklusanalysen (LCA'en) baseres på enten generiske data eller miljøvaredeklarationer (EPD'er) for de byggevarer/-materialer der anvendes i det konkrete byggeri
- EPD'er skal udarbejdes efter DS/EN 15804, der stiller krav til struktur, indhold, beregningsprincipper, mv.
- EPD'er skal valideres af en uafhængig 3. part, samt publiceres af en programoperatør, f.eks. EPD Danmark
- Klimakravene i BR18 kan have konsekvenser for virksomheder, der producerer materialer eller bygningsdele, som er omfattet af LCA'en, f.eks. rør og pumper, solcelleanlæg, stålkonstruktioner, trapper, tagbelægning, osv., hvis bygherren ønsker at lave LCA-beregningen på faktiske fremfor generiske data

Klimakravene i BR får afgørende betydning for måden vi bygger på, hvilke materialer, der anvendes i byggeriet, samt dokumentationskravene til byggematerialers klima- og miljøbelastning

CSR-direktivet

- Virksomheder med +250 ansatte, børsnoterede selskaber, og offentlige aktieselskaber (regnskabsklasse store C og D) har siden 2014 været pålagt krav om, at ledelsesberetningen suppleres med en redegørelse for virksomhedens sociale ansvar (Non-Financial Reporting Directive/Årsregnskabslovens §99a)
- Pr. 1.1. 2024 implementeres CSRD, der standardiserer og skærper kravene til de største virksomheders (+500 ansatte, regnskabsklasse D) ikke-finansielle rapportering:
 1. Krav om at virksomhederne redegør for, hvilke ESG-nøgletal de arbejder med (**E**nvironment, **S**ocial responsibility, **G**overnance)
 2. Krav om at virksomhederne redegør for, hvordan deres ESG-nøgletal beregnes
 3. Den digitale indberetning af årsrapporten opdateres med frivillige opmærkningsfelter til ESG-nøgletal, politikker for samfundsansvar og oplysninger om virksomhedens due diligence-processen (dvs. opfølgning på leverandører og underentreprenørers ESG-indsats)
- Kravene indføres herefter løbende for alle øvrige virksomheder. SMV'erne skal rapportere efter CSR-direktivet i 2026 – dog formentligt i en "light"-udgave

CSR-direktivet er første større skridt i retningen mod en fælles-europæisk standardisering af kravene til virksomhedernes ikke-finansielle rapportering

Grøn skatterreform med CO2-afgift

- CO2-udledning bliver en del af virksomhedernes beskatningsgrundlag
 - Ikke-kvotekomfattede virksomheder betaler en afgift på kr. 750 kr. pr. ton udledt CO2
 - Kvotekomfattede virksomheder betaler kr. 375 pr. tons udledt CO2 (+ kvoteprisen)

Kvotekomfattede virksomheder = de mest energiforbrugende (og CO2-udledende) virksomheder, f.eks. Aalborg Portland, Rockwool, Carlsberg, osv.

Den grønne skatterreform giver virksomhederne et økonomisk incitament til at nedbringe energiforbruget og CO2-udledningen

Det var de initiativer og krav, der kommer fra lovgivning og nationale regler...

Finanssektoren får en hovedrolle i udrulningen af EU's klima- og miljøkrav...

...og nu skal I høre, hvad der sker...



FINANS
DANMARK

Finanssektorens rolle i virksomhedernes grønne omstilling og rapportering

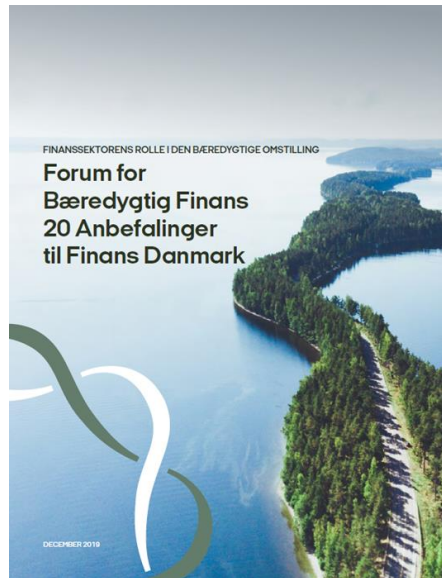
Finanssektorens rolle i virksomhedernes grønne omstilling og rapportering

Niels Arne Dam, analysedirektør og cheføkonom

Finans Danmark

Anbefalinger til finanssektoren

December 2019



Hvis vi skal nå de mål, der er sat, kræver det en fundamental ændring af samfundsøkonomien

Anders Eldrup, formand for Forum for Bæredygtig Finans



Integrere bæredygtighed i forretningsmodellen og processer



Få flere grønne og bæredygtige produkter på hylden, både i forhold til udlån- og investering



Gennemføre bæredygtighed i egen forretning



Have klar og troværdig dokumentation og kommunikation om bæredygtighed



Offentliggøre CO2-aftryk for samlede hhv. investeringer og udlån samt fastlægge planer for reduktion



89 % måler eller vil måle CO₂-udledning fra finansierede aktiviteter



85 % har eller får en plan for at reducere CO₂-aftryk af investeringer



548 mia. kr. til klimavenlige aktiviteter



89 % inddrager bæredygtighed i rådgivningen



For **83 %** fylder energieffektivisering mere i dialogen med kunderne



47 % har indført tiltag til at fremme mere bæredygtig landbrugsdrift



25-35% lavere CO₂-aftryk fra investeringer i 2025 og **50-70%** lavere i 2030



To ud af tre kroner er investeret i fonde med bæredygtige mål eller karakteristika

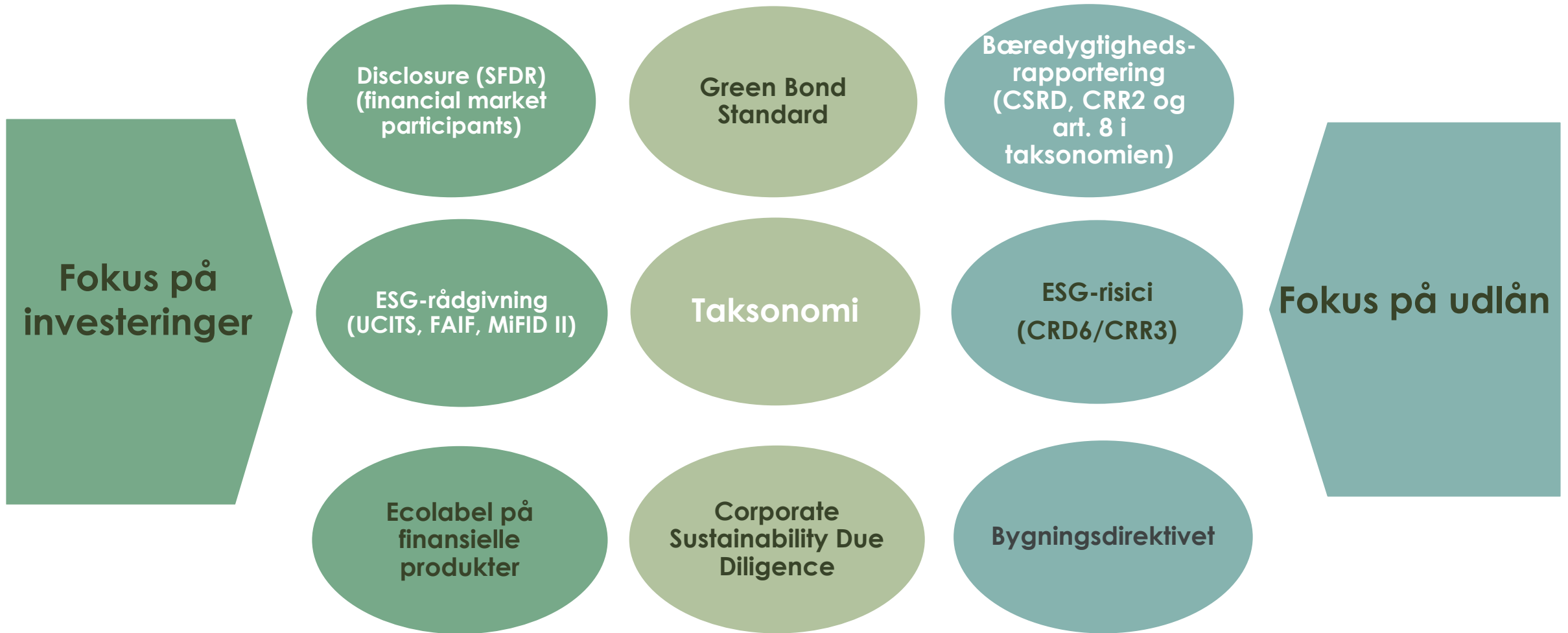


13 % lavere egen CO₂-udledning



8.000 medarbejdere har fået et bæredygtigt kompetenceløft

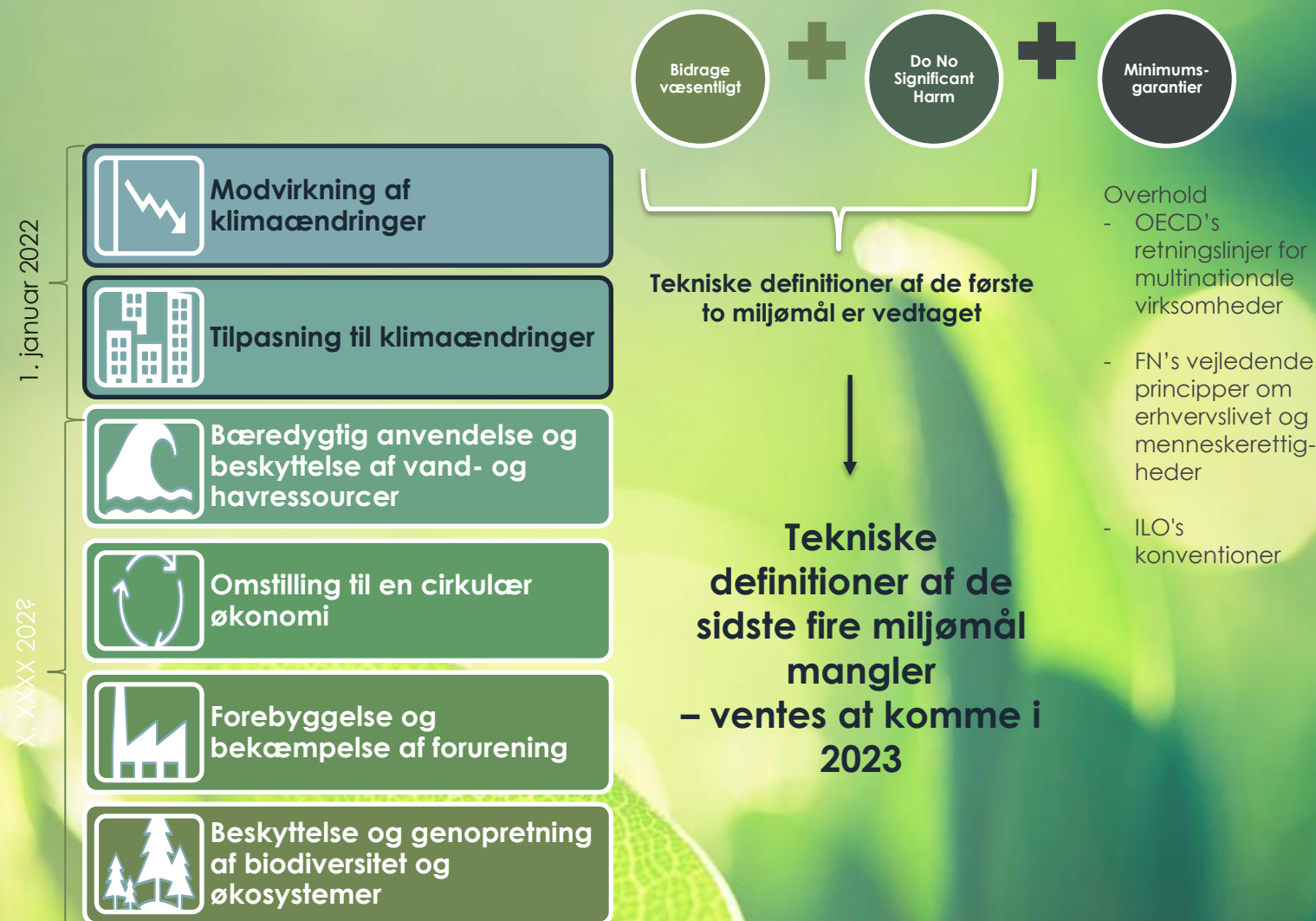
Mange EU-initiativer er på vej



Hvid = vedtaget
Grøn = drøftes i EU

EU-taksonomien

- Fælles målestok for hvad der kræves for at en økonomisk aktivitet kan anses for miljømæssig bæredygtig
- Gør det muligt ensartet at identificere grønne aktiviteter
- Nemmere at udvikle grønne produkter og kanalisere penge i en bæredygtig retning
- Taksonomien bliver løbende udviklet



Øgede rapporteringskrav til bankerne – vedtaget

CSRD, taksonomiforordningen og CRR2



Regnskabsår 2022

2023

2024

2025

SIFI: Offentliggør en række ESG-relaterede oplysninger

SIFI og KI (>500 ansatte): Eksponeringer på aktiviteter i sektorer som er omfattet af taksonomien

SIFI og KI (>500 ansatte): Green Asset Ratio (GAR)

SIFI: Banking book
Taxonomy Alignment Ratio (BTAR)

SIFI og KI (>500 ansatte):
Transitionsplaner finansierede CO2-udledning

SIFI og KI (>500 ansatte):
En række kvantitative og kvalitative informationer
(*endnu ikke vedtaget*)

SIFI: Afstand mellem finansieret CO2-udledning og udledning ved net-zero-scenarie

Store KI (>250 ansatte):
Transitionsplaner for at reducere finansierede CO2-udledning

Store KI (> 250 ansatte):
En række kvantitative og kvalitative informationer
(*endnu ikke vedtaget*)

Rapporteringskrav til SMVer?

CSRD og nye europæiske standarder for rapportering af bæredygtighed (ESRS) for SMVer:

Én eller to SMV-standarder til hhv. obligatorisk og frivillig brug?

Vil den finansielle sektors informationsbehov blive helt eller delvist sikret med SMV-standard(erne)?

Foreløbige arbejdsudkast til SMV-standard(er) er ikke tilgængelige

Forventet tidsplan

Marts 2023

- Det forventes, at EFRAG sender deres første udkast til standard(er) for SMV-virksomheders bæredygtigheds-rapportering i høring i marts 2023 (ssv. ultimo)

Juni 2023

- Høringsfrist i juni måned. På baggrund af de modtagne høringssvar, herunder forventeligt også et høringssvar fra FIDA, vil EFRAG revurdere kravene i udkastet henover sommeren og efteråret

November 2023

- EFRAG oversender deres endelige udkast til SMV-standard(er) til EU Kommissionen, der foretager yderligere høringer af medlemslandene, [ESA](#)'er, ECB mfl.

Juni 2024

- EU Kommissionen vil i foråret 2024 foretage en fornyet offentlig høring ([high level](#)) med henblik på, at de(n) endelige SMV-standard(er) kan udstedes som en delegeret retsakt i juni 2024
- Kan tidligst træde i kraft fra regnskabsårene 2025-2026
- Ikke-finansielle SMV-virksomheder kan under visse omstændigheder udskyde helt til 2028

Muligheder ved ESG-fokus for virksomheder

	Facilitering af vækst	<ul style="list-style-type: none">• Tiltrække kunder med bæredygtige produkter – og undgå at miste kunder pga. omdømme• Goodwill hos kunder, politikere og myndigheder• Bedst mulig adgang til ressourcer, herunder arbejdskraft• Være foran eller matche konkurrenters tilbud
	Reduktion af omkostninger	<ul style="list-style-type: none">• Lavere energiforbrug• Lavere vandforbrug• Mindre forurening
	Regulering og lovgivning	<ul style="list-style-type: none">• Efterleve regulering og lovgivning• Opnå fordele i stedet for at blive ramt af politiske initiativer på området
	Øget produktivitet	<ul style="list-style-type: none">• Øge medarbejderes motivation• Tiltrække og fastholde talent ved at arbejde for gode formål
	Optimering	<ul style="list-style-type: none">• Opnå bedst mulige langsigtede afkast• Fastholde aktivers værdi – og begrænse tab som følge af ESG-risici

Nykredit

Bliver lån, kassekredit og erhvervsforsikringer dyrere for virksomheder, der ikke har den grønne dokumentation i orden?

Nykredit-koncernens klimamålsætninger

Nykredit har offentliggjort klimamålsætninger for udlånsporteføljen

2030 reduktionsmål for udledning er fastsat for

- Ejerboliger
- Landbrug
- Beboelses- samt kontor og forretningsejendomme

Understøttes af en bred vifte grønne løsninger.

Mål for virksomheder, herunder hvem der skal have planer på plads for omstilling meldes ud i løbet af 2023

Se mere på [Nykredit.com](https://nykredit.com)

Nykredit offentliggør klimamålsætninger for udlånsporteføljen



Vi har som samfund en fælles opgave om at skabe et grønnere Danmark. Nykredit er en foreningsejet virksomhed og den største långiver i Danmark, så vi skal selvfølgelig tage del i den opgave.

Michael Rasmussen, koncernchef i Nykredit

SMV'ens grønne kunderejse

7. Opfølgning

Fælles opfølgning på initiativer, igangsat sammen med Nykredit

6. Løbende rapportering

Nykredit VALIFIED

Løbende opdatering på effekt af igangsatte handlinger og fremtidige grønne forbedringsmuligheder

5. Eksekvering

Udførelse af de initiativer, der giver mest mening for virksomheden (først), ift. at forbedre bæredygtighedsprofilen.

4. Rådgivning og omstillingsplaner

Hjælp til viden og overblik over konkrete bæredygtighedsinitiativer, der nemt kan eksekveres og betale sig økonomisk

Kunderejse på bæredygtighed for erhvervskunder

1. Awareness

Nykredit

Case fortællinger, der motiverer og giver inspiration til at forholde sig til sin virksomheds bæredygtighedsprofil

Nykredit

2. Viden og netværk

Netværks arrangementer, der giver ny inspiration til at forbedre bæredygtighedsprofilen, og planlægge næste skridt

3. ESG og grøn rapportering

Nykredit VALIFIED

Indsamling af data til ESG Baseline og CO2 udgangspunkt, til brug for rapport på virksomhedens aktuelle bæredygtighedsprofil og evt. fundamentet for en omstillingsplan

Differentieret prissætning – to veje, og fokus flytter sig



Forenet Kredit afsætter 200 mio. kr. til grøn omstilling

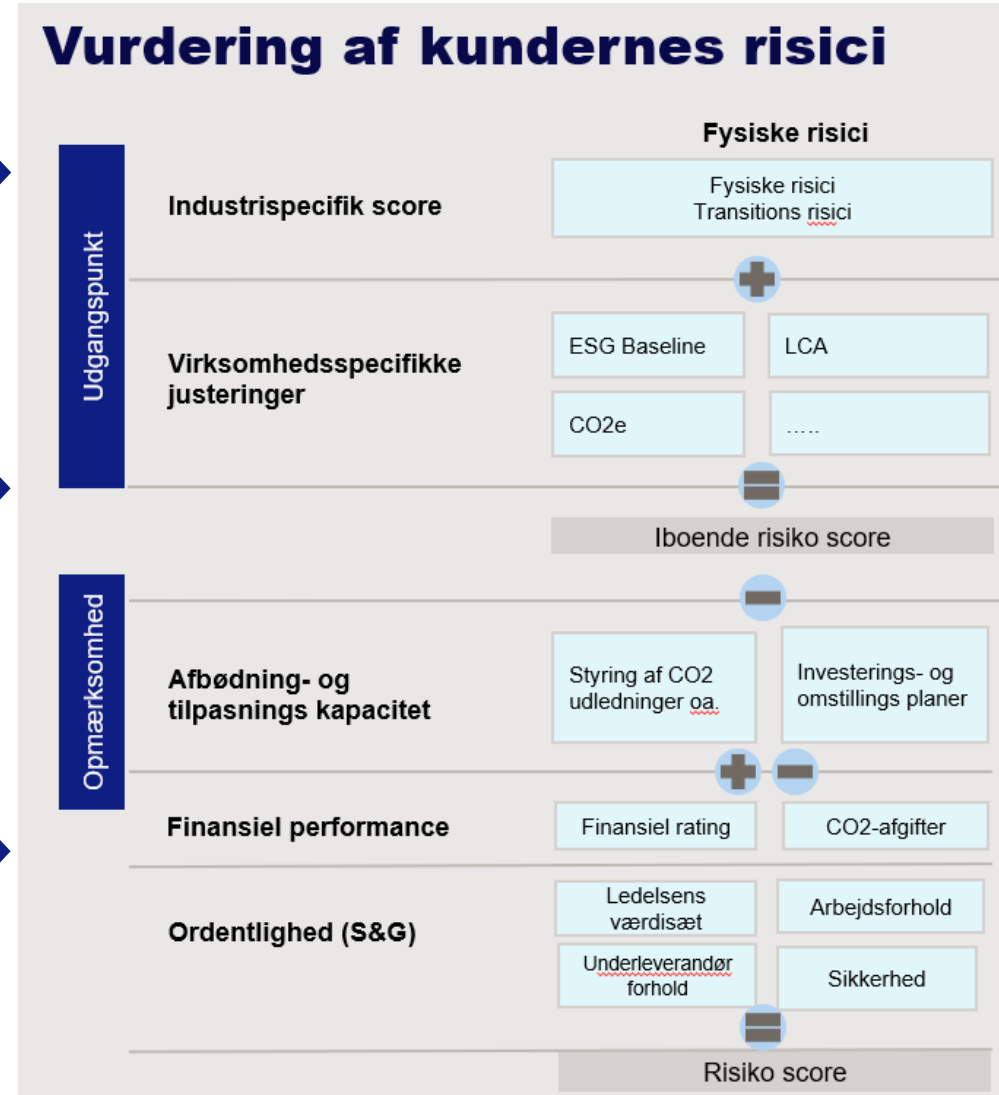
Grønt Billån til elbil

Grønt Billån er til dig, der ønsker at købe en elbil eller brintbil. Og det gælder både nye og brugte biler. Læs mere om dine muligheder for at finansiere din elbil eller brintbil med et billigt Grønt Billån.

Forenet Kredit

Billigt Grønt BoligLån



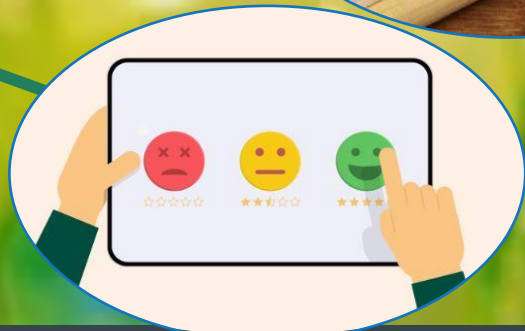


Og producenterne af installations- og byggematerialer arbejder på højtryk med at dokumentere deres produkters klima- og miljøbelastning, som kunderne efterspørger...

WEXØE

**Hvordan arbejder
Wexøe som
producent, grossist
og projektpartner
med grøn
dokumentation?**

TEKNIQ ARBEJDSGIVERNE



Lovgivning



EU's seks miljømål



Modvirkning af klimaændringer

Virksomheders aktiviteter må ikke give anledning til klimaændringer, som følge af deres produkter eller ydelser.



Tilpasning til klimaændringer

Virksomheder skal tilpasse sine produktionsfaciliteter til at kunne modstå fremtidige klimaforandringer.



Bæredygtig anvendelse og beskyttelse af vand- og havressourcer

Virksomheder skal i produktionsprocesser begrænse sit forbrug af ferskvand og minimere påvirkning af vand- og havressourcer.



Cirkulær økonomi

Virksomheder skal omstille forbruget af ressource i en mere cirkulær retning for bevarelse af ressourcernes værdi længst muligt.



Forebyggelse af forurening

Virksomheder skal forebygge forurening indenfor alle områder og produktionsprocesser.



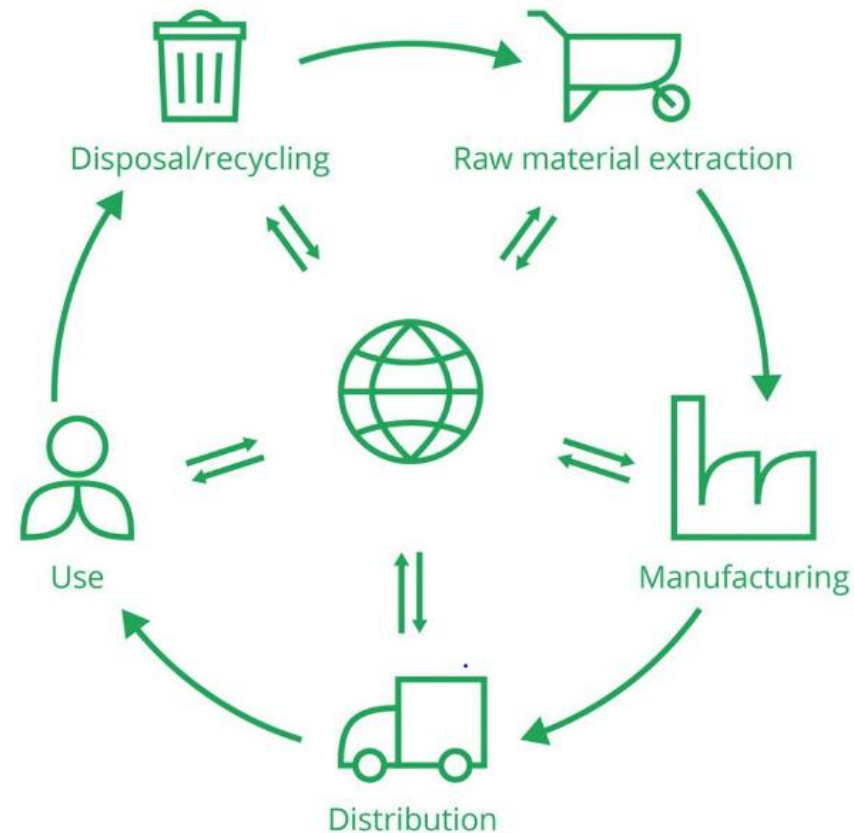
Beskyttelse af biodiversitet

I videst mulig omfang skal biodiversitet og økosystemer bevares, beskyttes og genoprettes.

Tabel 1: Trinvis indfasning og stramning af CO₂-krav til bygninger*

2020	Testfase af den frivillige bæredygtighedsklasse, hvor der indgår et krav om LCA-beregning.		
	Nybyggeri over 1000 m ²	Nybyggeri under 1000 m ²	Frivillig CO ₂ -klasse
2023	Krav om LCA-beregning.	Krav om LCA-beregning.	Krav om LCA-beregning.
	Krav om CO ₂ -grænseværdi svarende til 12 kg CO ₂ -ækv/m ² /år.		Krav om CO ₂ -grænseværdi svarende til 8 kg CO ₂ -ækv/m ² /år.
Ultimo 2023	Aftaleparterne mødes med henblik på fastsættelse af grænseværdi fra 2025, således at denne kan fastsættes ud fra den nyeste viden og data.		
2025	Krav om CO ₂ -grænseværdi, der fastsættes ud fra nyeste viden og data.		Krav om CO ₂ -grænseværdi svarende til 7 kg CO ₂ -ækv/m ² /år.
	Ved et krav på f.eks. 10,5 kg CO ₂ -ækv/m ² /år vil ca. 1/3 af nybyggeriet skulle præstere bedre klimamæssigt end aktuelt.		
Ultimo 2025	Aftaleparterne mødes med henblik på fastsættelse af grænseværdi fra 2027, således at denne kan fastsættes ud fra den nyeste viden og data.		
2027	Krav om CO ₂ -grænseværdi, der fastsættes ud fra nyeste viden og data.		Krav om CO ₂ -grænseværdi svarende til 6 kg CO ₂ -ækv/m ² /år.
	Ved et krav på f.eks. 9 kg CO ₂ -ækv/m ² /år vil ca. 3/4 af nybyggeriet skulle præstere bedre klimamæssigt end aktuelt.		
Ultimo 2027	Aftaleparterne mødes med henblik på fastsættelse af grænseværdi fra 2029, således at denne kan fastsættes ud fra den nyeste viden og data.		
2029	Krav om CO ₂ -grænseværdi, der fastsættes ud fra nyeste viden og data.		Krav om CO ₂ -grænseværdi svarende til 5 kg CO ₂ -ækv/m ² /år.
	Ved et krav på f.eks. 7,5 kg CO ₂ -ækv/m ² /år vil ca. 9/10 af nybyggeriet skulle præstere bedre klimamæssigt end aktuelt.		

LCALife Cycle Assessment



Ecopassport/LCA



Product Environmental Profile Remote Control Dimmer universal 500W



Company Information

Hager
132 Boulevard d'Europe
F 67215 Obernai Cedex
www.hagergroup.net

References covered

EVN002 ; EVN004 ; EVN011 ; EVN012

PSR product Category :
Other equipments

The functional unit is based on the use scenario recommended by the PCR for the category of the reference product.

Materials and substances

All useful measures have been adopted to ensure that the materials used in the composition of the product do not contain any substances banned by the legislation in force at the time of marketing.

Plastics			Metals			Others		
	g	%		g	%		g	%
PV	27.61	18.5%	Stainless steel	32.88	22.0%	Paper	20.00	13.4%
ABS	20.18	13.5%	Copper	3.12	2.1%	Cardboard	15.00	10.1%
Epoxy resin	7.29	4.9%	Ferrites	1.90	1.3%	Glass fibre	10.70	7.2%
PVC	1.41	0.9%	Tin	0.60	0.4%	Other	3.01	2.0%
PBT	1.04	0.7%	Other	1.92	1.3%			
Other	1.53	1.0%						
Total mass of reference product :			149.2 g					

Manufacturing

These products are manufactured by a site that has received an environmental certification ISO 14001.

Distribution

The packaging has been designed in accordance with current regulations. In particular, the European directive 94/62/CE relative to packaging and packaging waste. The used packaging is 100% recyclable or recoverable. Packaging and logistic flows are continuously improved in order to reduce their impact.

Installation

Installation processes

The processes to install the product are not considered in this study because of their weak impact compared to the other life cycle steps.

Installation elements (non delivered with the product)

Elements non delivered with the product and needed to install the product are not considered.

Use

For the considered scenario, the product has an average power of 0.090 W in active mode during 100% of the time. This corresponds to a total energy consumption of 7.884 kWh for the use span of 10 years.

Energy model of the use phase :
Europe

Consumables and maintenance :
None

End of life

Considering the complexity and the lack of knowledge of the electric and electronic recycling channel and processes, the standard scenario set in the PCR is considered.

The recycling potential of the product is: 41%. The calculation of this rate is based on the method of the IEC/TR 62635.

Environmental impacts

Evaluation of the environmental impact covers the following life cycle stages: raw materials + manufacturing (RMM), distribution (D), installation (I), use (U) and end of life (EoL).

All calculations are done with EIME software version 5.8.1 with the database version HAGER-CODDE-2018-11.

PEP representative of the covered products marketed in: Europe

Energy models considered for each phase

Manufacturing RMM	Distribution D	Installation I	Use U	End Of Life EoL
Europe	-	Europe	Europe	Europe

Indicators	Unit	Manufacturing RMM	Distribution D	Installation I	Use U	End Of Life EoL	GLOBAL
Global Warming	kg CO ₂ eq	2.85E+00	2.60E-02	2.16E-03	4.65E+00	1.37E-02	7.54E+00
Ozone Depletion	kg CFC-11 eq	7.40E-07	5.27E-11	1.47E-11	1.13E-06	3.51E-10	1.87E-06
Acidification of soil and water	kg SO ₂ eq	6.30E-03	1.17E-04	1.06E-05	3.52E-02	5.22E-05	4.17E-02
Eutrophication	kg PO ₄ ³⁻ eq	1.23E-03	2.68E-05	1.14E-05	1.32E-03	5.96E-05	2.65E-03
Photochemical Ozone Creation	kg C ₂ H ₄ eq	4.98E-04	8.30E-06	7.47E-07	1.66E-03	4.08E-06	2.17E-03
Depletion of abiotic resources - elements	kg Sb eq	1.83E-04	1.04E-09	9.39E-11	2.12E-07	8.84E-10	1.84E-04
Depletion of abiotic resources - fossil fuels	MJ	1.47E+01	3.65E-01	2.88E-02	4.80E+01	1.34E-01	6.32E+01
Water Pollution	m ³	4.18E+02	4.27E+00	3.34E-01	1.95E+02	1.55E+00	6.20E+02
Air Pollution	m ³	1.73E+02	1.07E+00	2.73E-01	2.09E+02	1.63E+00	3.76E+02

Resource use indicators

Indicators	Unit	Manufacturing RMM	Distribution D	Installation I	Use U	End Of Life EoL	GLOBAL
Use of renewable primary energy, excluding renewable primary energy resources used as raw materials	MJ	1.20E+00	4.90E-04	3.40E-04	6.75E+00	3.76E-03	7.96E+00
Use of renewable primary energy resources as raw materials	MJ	3.07E-01	0.00E+00	0.00E+00	0.00E+00	0.00E+00	3.07E-01
Total use of renewable primary energy resources	MJ	1.51E+00	4.90E-04	3.40E-04	6.75E+00	3.76E-03	8.26E+00
Use of non-renewable primary energy, excluding non-renewable primary energy resources used as raw materials	MJ	3.34E+01	3.67E-01	2.94E-02	8.76E+01	1.46E-01	1.22E+02
Use of non-renewable primary energy resources as raw materials	MJ	2.31E+00	0.00E+00	0.00E+00	0.00E+00	0.00E+00	2.31E+00
Total use of non-renewable primary energy	MJ	3.47E+01	3.67E-01	2.94E-02	8.76E+01	1.46E-01	1.24E+02

30% af de produkter vi repræsenterer har nu miljødokumentation.

Markeds pres i værdikæden.



Our climate action goals

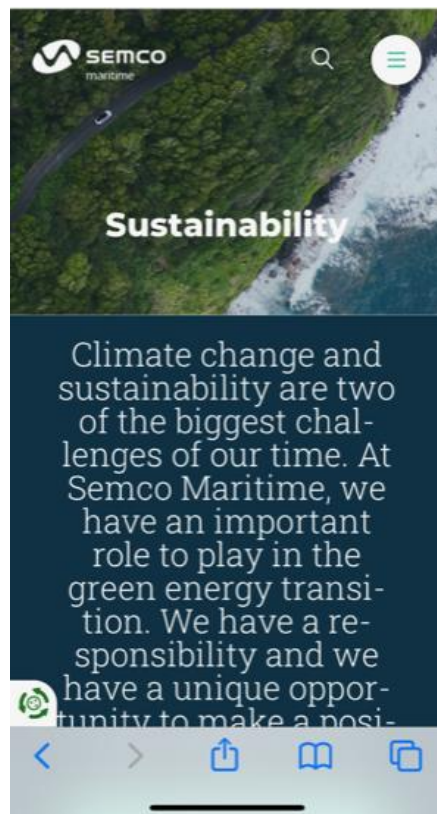
Our CTAP commits us to:

- Reduce Scope 1 and 2 emissions by 100% by 2030 against a 2015 baseline,¹ with an interim goal to reduce by 70% by 2025.
- Halve the full value chain emissions of our products by 2030 against a 2010 baseline,²
- Achieve net zero emissions covering Scope 1, 2 and 3 emissions by 2039.³

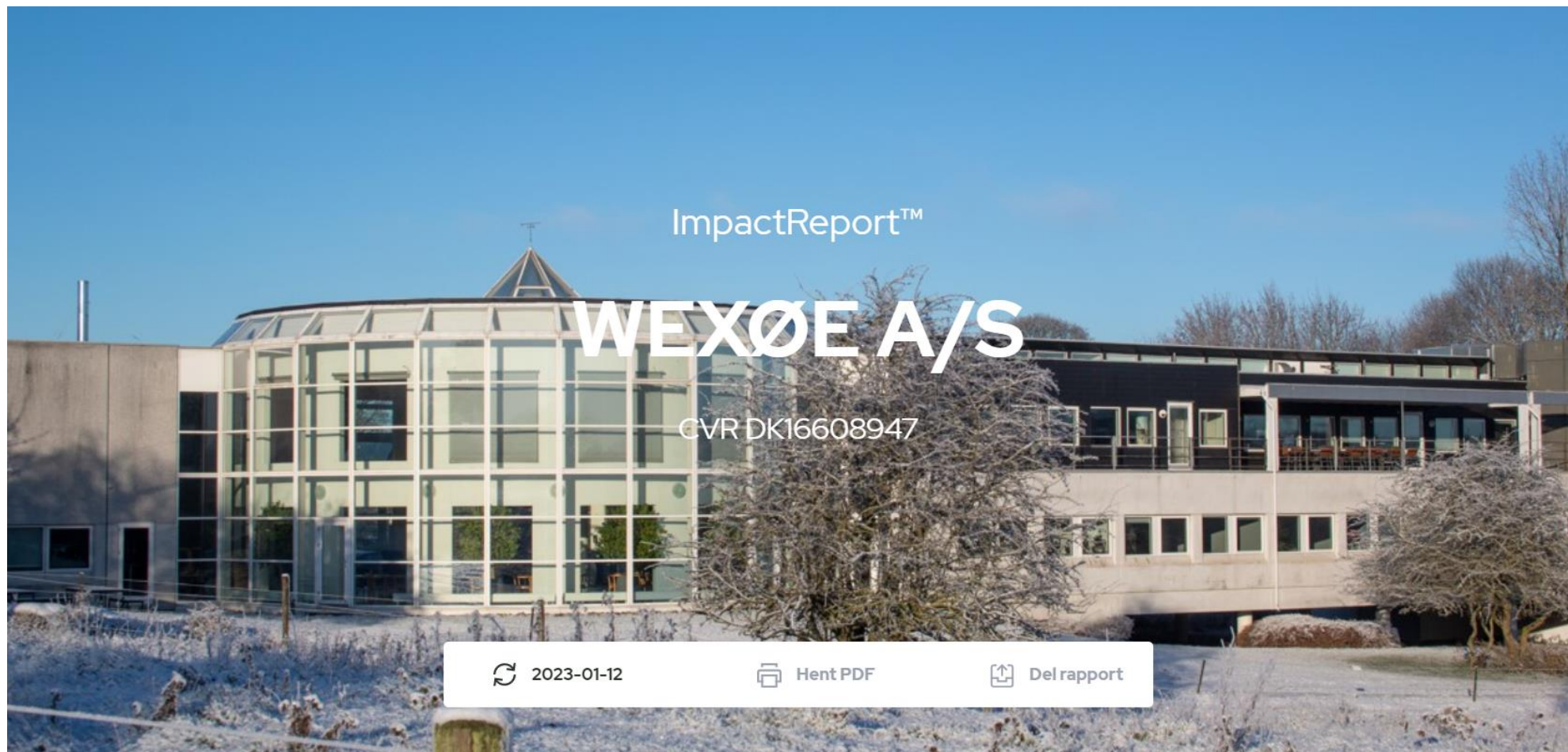
In addition, we will:

- Replace fossil-fuel-derived carbon with renewable or recycled carbon in our cleaning and laundry product formulations by 2030.
- Share the carbon footprint of every product we sell.

Kunder.



Vores første CSR rapport.



Vores første CSR rapport.

CO2 og klima

[Her kan I uddybe konkrete handlinger, der understøtter strategien for miljø og klima. Hvis I har opgjort nøgletal for miljø og klima, kan I også kommentere på dem. For at overholde Valfrids standard ESG rapport skal alle nøgletal opgøres og vises. Du kan dog altid vælge at lave en tilpasset udgave baseret på udvalgte nøgletal.]

Eksempel:
Vores påvirkning af miljø og klima stammer primært fra CO2-udledning og fra vores forbrug af vand. Vores CO2-udledninger skyldes en intensiv produktionsproces. Vi arbejder på at er at reducere vores CO2-udledning via nye maskiner og optimering af arbejdsprocesser.

CO2e Scope 1

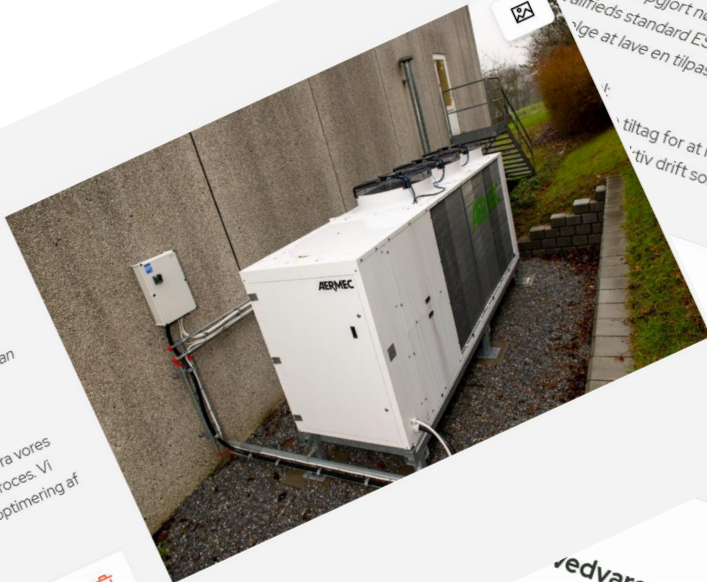
332

ton

2022

CO2e Scope 2

[Indtast](#)



Energi og ressourcer

[Her kan I uddybe konkrete handlinger, der understøtter strategien for miljø og klima. Hvis I har opgjort nøgletal for energi, kan I også kommentere på dem. For at overholde Valfrids standard ESG rapport skal alle nøgletal opgøres og vises. Du kan dog altid vælge at lave en tilpasset udgave baseret på udvalgte nøgletal.]

Tiltag for at reducere vores energiforbrug, gør vi X. Det betyder at vi kan drive vores aktiv drift som muligt, med en gevinst for både miljø og pris.

Vandforbrug

47.511

m³

2022

Udvarende

35%

2021



”

We want to halve our scope 1&2 Co2 footprint by the end of 2025, based on our 2021 baseline.

We will focus on our energy Consumption, Transport & Waste. the ultimate goal will be signing in one the SBTi net zero 2030 goals.



VALIDIFIED

Lav virksomhedens
grønne
dokumentation let
og enkelt i Validified

TEKNIQ ARBEJDSGIVERNE



HVAD ER VALIFIED?

Valified ESG Platform

Digital bæredygtighedsplatform.

ESG Datakrav

Din virksomhed kan løbende imødekomme nye ESG datakrav fra dine kunder, leverandører og myndigheder

Selected Valified partners:



VALIFIED

Din Virksomhed

+ **TEKNIQ**
ARBEJDSGIVERNE



Myndighed



Bank



Revision

Fremskaf data
Registrer
Dokumentér
Del
Rapportér



Investor



Leverandør



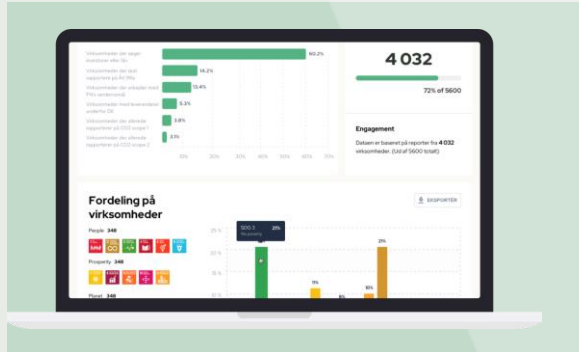
Kunde

Hvilke værktøjer og services finder du på Valified ESG platform?

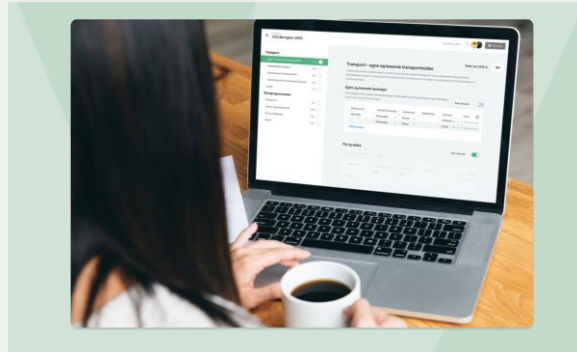
Lavet med og for små og mellemstore virksomheder



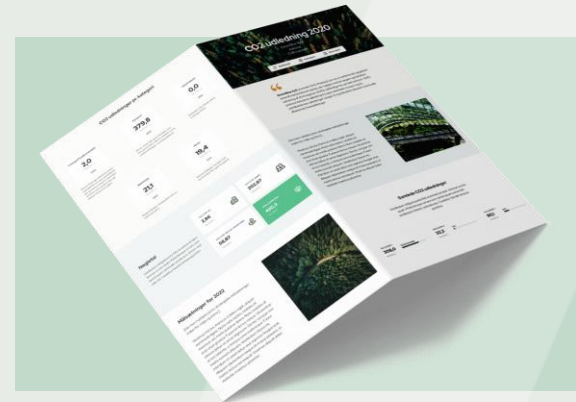
ESG Spørgeramme



CO2-Beregner



Bæredygtighedsrapport



Impact Report© mærke



Valified bygger på anerkendte kriterier og markedsstandarder

Validated-rapporten lever op til gældende anbefalinger

- FSR/Danske Revisorers anbefalinger om god, grøn rapportering
- Kriterierne i FN's Global Compact (Verdensmålene)
- CO2-beregningen er baseret på den internationale GHG-protokol (GreenHouseGas), der er den officielle beregningsmetode, som også Erhvervsstyrelsen anbefaler
- Nykredit, Arbejdernes Landsbank og Tryg Forsikring anvender og anbefaler Validated

Lav en bæredygtighedsrapport i Valified i 4 lette trin med hjælp undervejs...

1

Introduktion

FØRST BLIVER DU KLÆDT GRUNDIGT PÅ...

- Steps i forløbet
- Forberedelse/planlægning
- Support

Webinar x 3

À 30-45 min.

2

Beskriv hvordan I arbejder med bæredygtighed

SÅ BESVARER DU EN RÆKKE SPØRGSMÅL OM BÆREDYGTIGHED...

- Klima og miljø
- Social bæredygtighed
- Ansvarlig forretningsdrift

Spørgsmål i guidet flow

20 minutter

3

Lav en CO2 beregning

DEREFTER BEREGNER DU VIRKSOMHEDENS CO2 -UDLEDNING

- Brug Valifieds brugervenlige CO2 beregner
- Scope 1 og 2
- Få hjælp fra Valifieds specialister (mulighed)

WEBINAR

(ON DEMAND)

4.5 time

4

Den færdige bæredygtigheds rapport

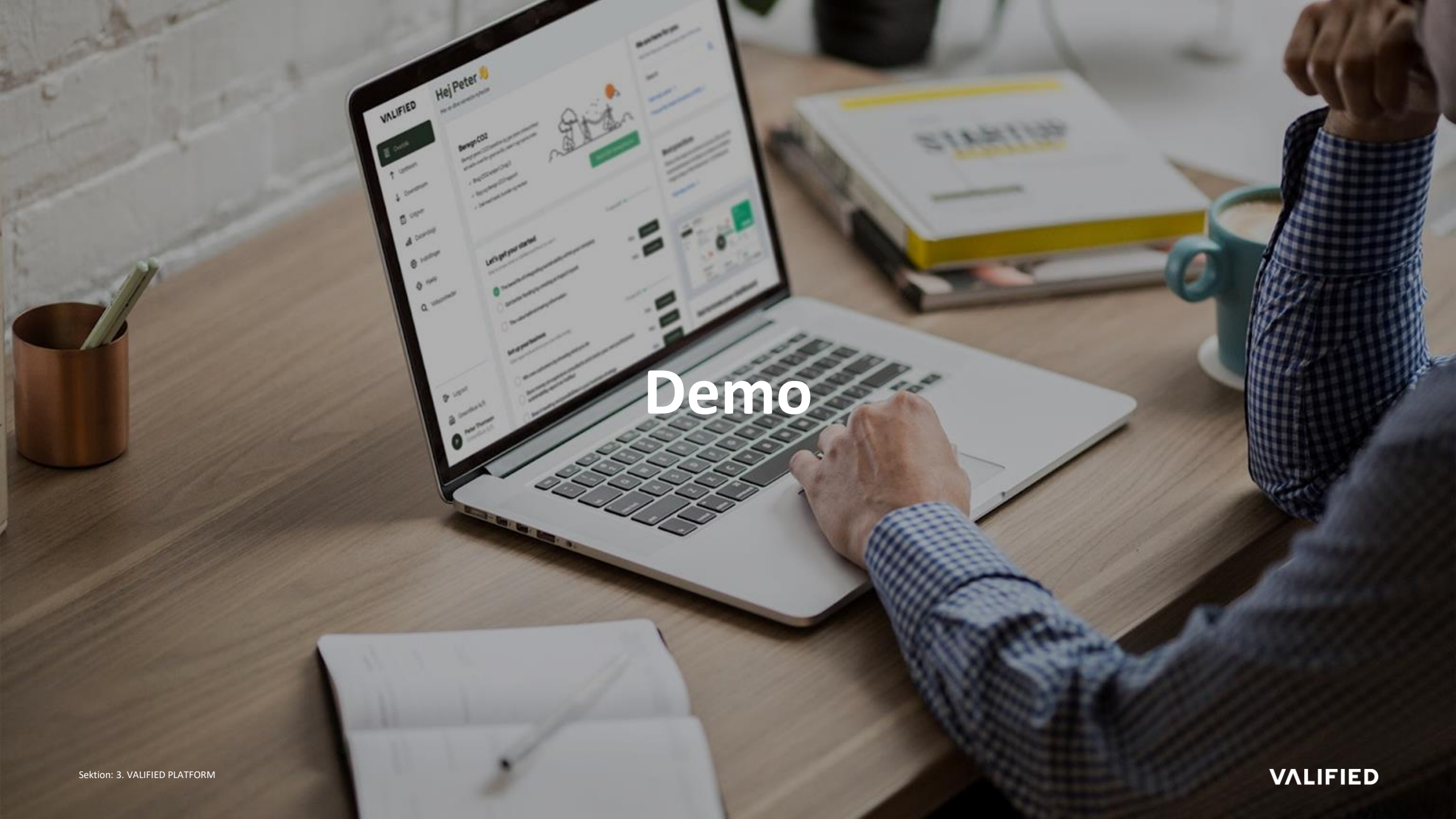
RAPPORT TIL KUNDER, OSV..:

- Nøgletal
 - Klima og miljø
 - Social ansvarlighed
 - Ansvarlig virksomhedsdrift

WEBINAR

(ON DEMAND)

5 timer



Demo

John Jensen A/S laver deres bæredygtighedsrapport i Validied

Eksempel på
bæredygtigheds
rapport



VALIDIED.AI

• Næste generations ESG automatisering



Hvilken værdi har Valified og ESG-rapporten skabt for andre virksomheder?

- Ledermødet, forretningsstrategi- og
Styrker intern dialog om for
og forbedringer, der
- Tiltræk medarbejdere,
- Mødet med banken
- Sparer dyrebar tid og penge i arbejdet med ESG
- Et sprog og en "vej frem"

VALIDIED

Meld dig til her:
www.valified.com/kickstart



Spørgsmål?



Her finder du mere information...

Grøn forretningsudvikling og energibesparelser:

[Tænk grønt - det er god forretning](#)

EU's Taksonomiforordning:

[Guide til EU's Taksonomiforordning](#)

[Webinar om EU's Taksonomiforordning](#)

CSR-direktiv:

[Guide til CSR direktivet](#)

Klimakrav i Bygningsreglementet:

[FAQ om klimakrav i bygningsreglementet](#)

[Nye klimakrav i BR18](#)

[Webinar om nye klimakrav i BR18](#)

Valified – Gratis bæredygtighedsrapportering:

[Tilmelding til Valified](#)

[Eksempel på bæredygtighedsrapport](#)

Værktøjer og guides til arbejdet med klima og bæredygtighed:

[FN's verdensmål](#)

Whistleblowerordning:

[Værd at vide om den obligatoriske whistleblowerordning](#)

Greenwashing:

[Pas på greenwashing i virksomhedens markedsføring](#)

Tak fordi I lyttede
med. Jeg håber at
webinaret skabte
værdi...



