

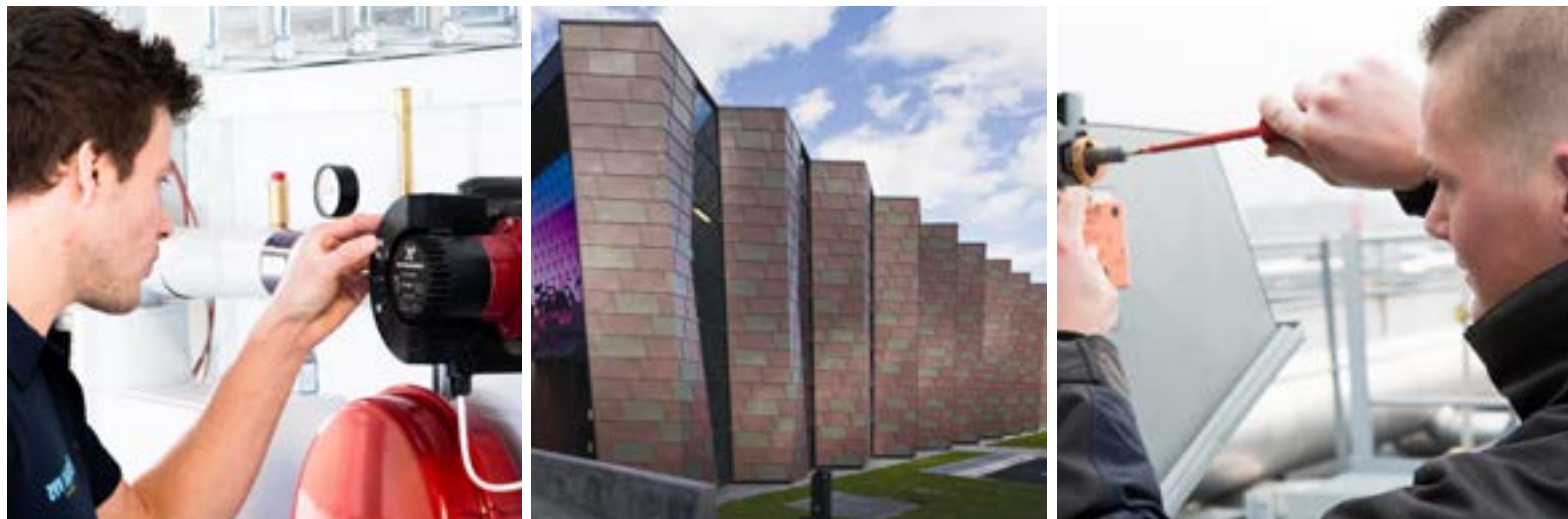
Vvs-branchens kompetenceudviklingsfond

Ny kompetenceudviklingsfond for vvs-branchen

- nu kan virksomheder og medarbejdere få økonomisk tilskud til medarbejderes efteruddannelse.

Fonden åbner for ansøgninger den 1. januar 2021. Medarbejdere og virksomheder kan således søge om tilskud til medarbejderes deltagelse i forberedende voksenuddannelse (FVU), i brancherelevante AMU-kurser, akademimoduler samt private kurser.

Du kan finde oplysninger om tilskudsmuligheder evu.dk/vvs-kompetencefond, hvor der også er link til de posivlister, som viser de kurser og akademimoduler, der kan søges tilskud til.



Ved OK 2020 aftalte parterne, at oprette en vvs-kompetenceudviklingsfond med det formål, at styrke mulighederne for udvikling af medarbejdernes kompetencer og styrke virksomhedernes udviklingsmuligheder samt at styrke medarbejderens beskæftigelsesmuligheder.

Fonden åbner for ansøgninger 1. januar 2021, herefter kan der søges om tilskud til efteruddannelse. Virksomheder og medarbejdere kan søge om tilskud til medarbejderes deltagelse i forberedende voksenuddannelse (FVU), i brancherelevante AMU-kurser, akademimoduler samt private kurser.

Hvem er omfattet af fonden

Medarbejdere, der er omfattet af VVS-overenskomsten mellem Blik- og Rørarbejderforbundet, Dansk Metal og TEKNIQ Arbejdsgiverne.

Virksomheder, der er medlem af TEKNIQ Arbejdsgiverne og virksomheder med en tiltrædelsesaftale med Blik- og Rørarbejderforbundet, kan få tilskud til efteruddannelse af medarbejdere, der er omfattet af overenskomsten mellem Blik- og Rørarbejderforbundet, Dansk Metal og TEKNIQ Arbejdsgiverne.

Selvalgt efteruddannelse

Når en medarbejder selv finder og planlægger efter- eller videreuddannelse, kaldes det selvalgt efteruddannelse. Medarbejderen kan få tilskud fra kompetenceudviklingsfonden, hvis kurset er på positivlisten.

Kriterier for tilskud

- ansøger har været ansat i virksomheden i mindst 32 uger på ansøgningstidspunktet
- ansøger har uforbrugt ret til selvalgt uddannelse (man har ret til 10 dages efteruddannelse om året)
- ansøger ikke er opsagt
- at arbejdsgiver bekræfter, at der er aftalt frihed til deltagelse i uddannelsen

Det kan du få tilskud til

Fonden giver tilskud til kurser på positivlisten

- AMU-kurser
- Forberedende voksenuddannelse (FVU)
- akademimoduler (1-2 akademimoduler dog maksimalt 10 ECTS-point pr. år. Der kan ikke samtidig søges om virksomplanlagt akademi)
- private kurser fx grossist- og leverandørkurser

Det får du i tilskud

- 85% af bruttotimelønnen
- tilskud til dækning af kursusgebyr og evt. materialer
- dækning af udgifter til transport og evt. logi

Det er en forudsætning ved AMU-kurser, at der søges VEU-godtgørelse. Det er en forudsætning ved akademimoduler, at der søges SVU samt tilskud fra VEU-omstillingsfonden.

Fonden yder op til 200 kr. pr. kursusdag til dækning af kursusgebyr, kursusmaterialer og evt. transportudgifter. Højtuddannede, der tager et AMU-kursus fra positivlisten, får dækket kursusgebyret, også selvom det overstiger 200 kr. pr. dag.

Sådan gør du

Du skal søge om tilsagn til selvalgt efteruddannelse inden kurset afholdes.

Ansøgningen foregår digitalt på evu.dk/vvs-kompetencefond. Når du har udfyldt formularen, modtager du en mail med link til din sag. Din arbejdsgiver bliver samtidig bedt om at bekræfte, at I har aftalt frihed til efteruddannelse.

Tilsagn om tilskud fra Vvs-kompetencefonden gælder i 6 måneder. Hvis kurset ikke er påbegyndt inden fristen, bortfalder tilsagnet. Når kurset er gennemført, uploades dokumentation til EVU via linket i den mail du modtog, da du søgte.

Når EVU har modtaget dokumentationen bliver dit tilskud udbetalt.



Virksomhedsplanlagt efteruddannelse

Når virksomheden planlægger efteruddannelse for medarbejderen, kaldes det virksomhedsplanlagt efteruddannelse. Fonden kan give tilskud til virksomhedsplanlagt efteruddannelse uanset medarbejderens optjente ret/forbrug af selvvalgt efteruddannelse.

Kriterier for tilskud

- Virksomheden er medlem af TEKNIQ Arbejdsgiverne eller
- virksomheden har en tiltrædelsesaftale med Blik- og Rørarbejderforbundet
- At medarbejderen er omfattet af VVS-overenskomsten

Det kan virksomheden få tilskud til

Fonden giver tilskud til kurser på positivlisten

- AMU-kurser
- Forberedende voksenuddannelse (FVU)
- akademimoduler
- private kurser fx grossist- og leverandørkurser

Virksomheden kan få tilskud

Når medarbejderen har deltaget på et AMU-kursus på positivlisten, får virksomheden automatisk udbetalt 500 kr. pr. medarbejder pr. kursusdag fra fonden. Når virksomheden ansøger om VEU-godtgørelse for en medarbejder, udbetales der parallelt hermed tilskud fra kompetencefonden.

For medarbejdere, der ikke er medlem af Blik- og Rørarbejderforbundet, skal der søges om tilskud.

Der er ingen begrænsninger i hvor mange AMU-kursusdage, der kan søges tilskud til pr. medarbejder.

Ved medarbejderes deltagelse i akademimoduler på et erhvervsakademi dækkes kursusgebyret evt. fratrukket tilskud fra VEU-omstillingsfonden.

Der kan maksimalt søges tilskud til 1-2 akademimoduler, men maksimalt 10 ECTS-point om året pr. medarbejder uanset om det er selvvalgt eller virksomhedsplanlagt.

Ved medarbejderes deltagelse i private kurser yder fonden et tilskud til kursusgebyr på maks. 400 kr. pr. dag eller 2000 kr. pr. uge. For trailerkørekort gælder dog en fast takst på 2500 kr.

Sådan gør man

Virksomheden skal søge om tilsagn til medarbejderes efteruddannelse inden kurset afholdes. Ansøgningsblanketten findes på evu.dk/vvs-kompetencefond. Efter ansøgning modtager virksomheden en kvitteringsmail med link til sagen.

Tilsagn om tilskud fra Vvs-kompetencefonden gælder i 6 måneder. Hvis kurset ikke er påbegyndt inden fristen, bortfalder tilsagnet.

Når kurset er gennemført, uploades dokumentation til EVU via linket i den mail, der er sendt til virksomheden ved ansøgningen.

Når EVU har modtaget dokumentationen, bliver tilskuddet udbetalt.

Virksomheden skal ikke søge om tilskud til medarbejderens deltagelse i AMU-kurser på positivlisten, da tilskuddet fra fonden udbetales automatisk.

For medarbejdere, der ikke er medlem af Blik- og Rørarbejderforbundet, skal der søges om tilskud.

Har du brug for hjælp?

Du er altid velkommen til at kontakte EVU på vvsfond@evu.dk eller telefon: 3672 6400, hvis du har brug for hjælp til at søge tilskud fra kompetencefonden.

Læs mere

Du kan læse mere om både selvvalgt og virksomhedsplanlagt efteruddannelse på evu.dk/vvs-kompetencefond, hvor du også finder link til de positivlister, der viser de efter- og videreuddannelsesmuligheder, du kan søge tilskud til.