

VERDENSMÅL

Installation

Tjekliste og inspiration til at arbejde med bæredygtighed og samfundsansvar gennem brug af Verdensmålene

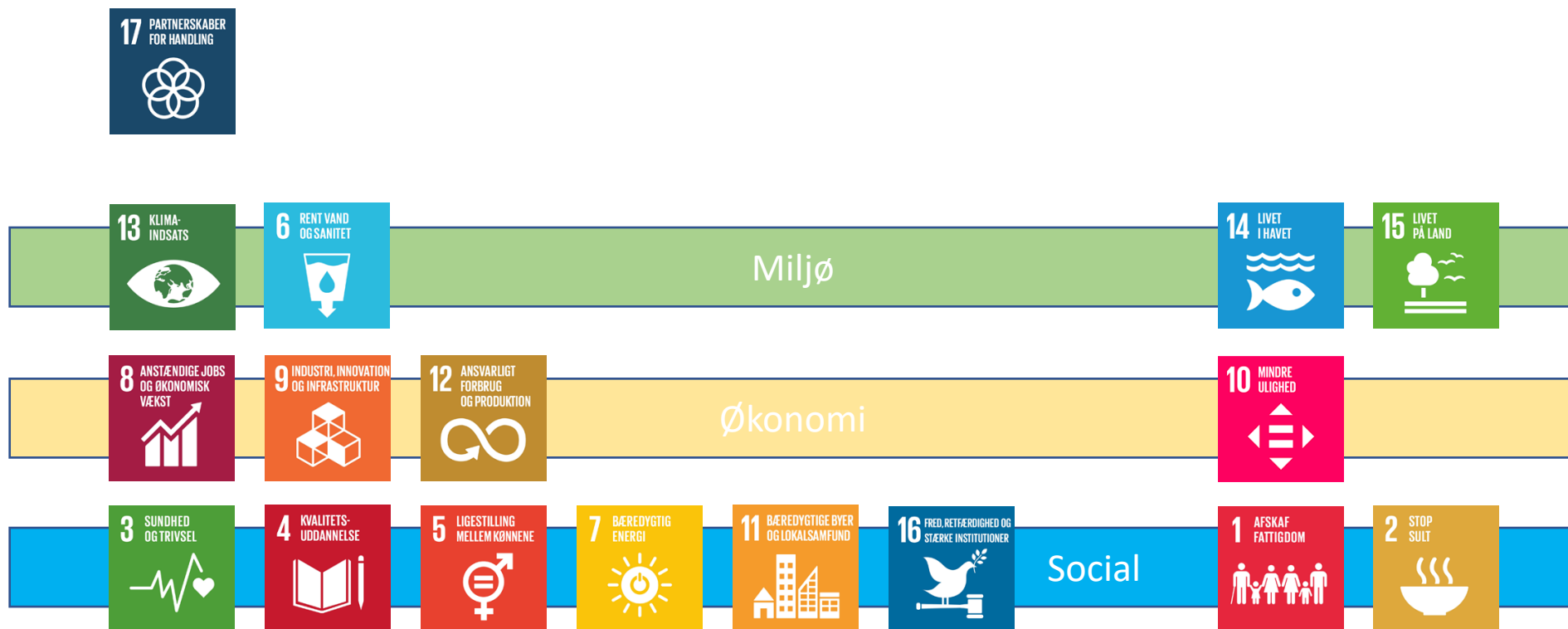


Verdensmålene og installationsbranchen

- For installationsbranchen vil de primære verdensmål være 3, 4, 5, 7, 8,9, 11, 12, 13,16 og 17
- Verdensmålene 1,2, 6, 10,14 og 15 kan være relevante for virksomheden og bør overvejes fx hvis virksomheden ligger i umiddelbar nærhed af kysten eller fx importerer, har leverandører eller kunder i udlandet.
- Vær opmærksom på at alle verdensmålene er forbundet med hinanden. Derfor bør I gennemgå og screene alle verdensmålene for at se hvilke der er relevante for jer. Det er vigtigt at I ikke kun vælger de verdensmål der er nemme for jer at efterleve, og samtidigt overser og ignorere dem, hvor I har udfordringer i forhold til jeres forretning

OBS! De nævnte områder for de forskellige verdensmål er ikke en udtømmende liste, der kan være andre forhold der også er relevante at vurdere i en virksomhed

Verdensmål og installationsbranchen



Forklaring til brug af værktøjet

- Afklar hvem i virksomheden der skal arbejde med verdensmålene
- Find ud af hvilke af jeres interessenter (f.eks. Kunder, leverandører, medarbejdere, banker) der spiller en væsentlig rolle for jeres opgaver og services. Tag en snak med dem for at få en fornemmelse af hvordan de arbejder med bæredygtighed og verdensmål, og hvordan I kan understøtte deres arbejde
- Gennemgå alle verdensmålene (læs evt. mere om de enkelte mål [her \(link til https://www.verdensmaal.org/\)](https://www.verdensmaal.org/)
 - overvej hvordan jeres opgaver bidrager, hvor I har særlige kompetencer, hvad jeres kunder gør og hvilken profil I gerne vil have som virksomhed – sørg for hele tiden at vælge det mest væsentlige i jeres gennemgang af målene
- Husk også at overveje hvordan I både negativ og positivt påvirker de enkelte mål; Hvor jeres forretning gør skade f.eks. forurening via transport eller på mennesker og hvor I allerede har positiv indflydelse på (lokal)samfund og miljø
- Bestem ud fra jeres valg og afkrydsninger, hvilke verdensmål der er mest relevante for jeres forretning og strategi – udpeg ca. 2-5 verdensmål at arbejde videre med og prioriter dem. Vær bevidst om hvilke verdensmål I ikke arbejder med, hvorfor har I ikke valgt dem?
- Begrund jeres valg af verdensmål
- Planlæg hvordan I vil arbejde videre med de valgte verdensmål – hvad vil I opnå med arbejdet og hvordan I vil kommunikere jeres arbejde

Vi skal revitalisere det globale partnerskab for bæredygtig udvikling og styrke midlerne til at nå målene

	Interne aktiviteter og tiltag
	Taget initiativ til strategisk partnerskab med leverandører/producenter eller kunder om udvikling af nye bæredygtige løsninger
	Deltager i strategisk partnerskab med leverandører/producenter eller kunder om udvikling af nye bæredygtige løsninger
	Medvirker i lokale partnerskaber og foreninger for at skabe vækst i lokalområdet
	Medlem af UN Global Compact eller anden organisation der har til formål at fremme bæredygtig udvikling
	Deltager i offentlig-private partnerskaber mhp at styrke bæredygtighed og totaløkonomi i indkøb af produkter og services
	Leverandør- og kunderettede aktiviteter og tiltag
	Indgår samarbejder med kunder/producenter/leverandører om udvikling af materialer der kan reducere CO2 aftryk
	Partnerskaber med energiselskaber ift optimering af energiforbrug
	Indgår samarbejde om håndtering / tilbagetagningsordning på affalds- og spildprodukter



	Interne aktiviteter og tiltag
	Minimerer og styrer eget forbrug af energi i virksomheden
	Eget energiforbrug er baseret på VE
	Udarbejder CO2-regnskab for virksomheden og produktion
	Har opsat mål for reduktion i forbrug af energi
	Indkøber firmabiler og -varevogne der er kører på el
	Indgår samarbejder for at finde løsninger og teknologier med mindre klimabelastning
	Holder kunde-, byggemøder mv virtuelt for at mindske transport
	Leverandør- og kunderettede aktiviteter og tiltag
	Arbejder med transport-logistik så der køres mindst muligt i forbindelse med serviceopgaver og levering af materialer
	Har fokus på at mindske CO2 aftryk i udførelsen af servicen
	Tilbyder services der fokuserer på reduktion af CO2 aftryk
	Indgår samarbejder med fokus på at nytænke services og forretningsmodeller fx. services der forlænger produktets levetid v. reparation, leaser produkter el. reducerer forbruget af jomfruelige ressourcer
	Indgår samarbejder med fokus på at nytænke services og forretningsmodeller, fx kobler den teknologiske udvikling (Installation 4.0) gennem indsamling af data der kan bruges til at optimere en bygnings vand- og energiforbrug.

	Interne aktiviteter og tiltag
	Måler og monitorer eget vandforbrug
	Anvender miljømærkede rengøringsprodukter
	Anvender ikke pesticider og biocider på virksomhedens udenomsarealer
	Sætter krav til producenter og leverandører omkring produktvalg og dimensionering
	Leverandør- og kunderettede aktiviteter og tiltag
	Installerer cirkulære vandkredsløb
	Uddanner løbende medarbejderne i sikring imod tilbagestrømning af urent vand
	Rør og komponenter dimensioneres så udskiftningen af vand i rørene sikres
	Sikre at der altid foretages indregulering af cirkulationsstrenge, så vækstbetingelser for bakterier ikke opstår
	Underviser løbende medarbejderne om vands kemiske sammensætning, samt dets påvirkning på materialerne i et rørsystem
	Overvågning og indarbejdelse af standarder og krav, så virksomheden er opdateret og følger med udviklingen i lavforbrugende armaturer og andet sanitet.
	Dimensionerer vandbehandlingsanlæg, herunder blødgøringsanlæg så der ikke opnås stillestående stuevarmt vand
	Skaber bæredygtige VVS-løsninger med fokus på mindst muligt brug af vand i brugsfasen

	Interne aktiviteter og tiltag
	Samarbejder med kunder og leverandører på at udvikle nye innovative løsninger på eksisterende produkter og ydelser, så produktivitet øges
	Udvikler og skaber nye produkter og services har mindre miljø og energiftryk
	Registrerer og monitorerer sygefravær og afholder fastholdelsessamtaler
	Ansætter lærlinge og elever – herunder kvindelige lærlinge og voksenlærlinge
	Fører statistik over arbejdsskader og hændelser og har retningslinjer og strukturer for at forhindre gentagelser
	Afholder trivselsmålinger
	Har indført stresspolitik og har retningslinjer for håndtering af stressramte medarbejdere
	Digitalisering og brug af data til optimering af produktion
	Har indført et kvalitetsledelsessystem fx ISO 9001
	Arbejder med LEAN og produktionseffektivitets-tiltag
	Har indført et arbejdsmiljøledelsessystem fx ISO 45001 eller ledelsessystem for samfundsansvar fx ISO 26000
	Leverandør- og kunderettede aktiviteter og tiltag
	Rådgiver om og indarbejder løsninger baseret livscyklustankegang fx via EPD og bæredygtighedsklasser
	Arbejder med systemer til digitalisering af arbejde på byggepladser for at effektivisere arbejdet

	Interne aktiviteter og tiltag
	Udarbejder CO2 regnskab for forretningen og service/ produkter
	Medvirker i projekter der arbejder med at udvikle løsninger / produkter der reducerer miljøpåvirkningen i forhold til eksisterende
	Stiller krav om og køber bæredygtige produkter/ services hos leverandører
	Har omstillet til cirkulær drift, der sikrer maksimal genbrug, genanvendelse og minimal affald
	Deltager i udviklings-/ innovationspartnerskaber, der fremmer bæredygtighed for kunderne/i branchen
	Samarbejder med skoler/vidensinstitutioner for selv at være med til at fremme bæredygtighed i branchen
	Har fokus på IT, IOT og digitalisering der skal mindske administrative byrder
	Leverandør- og kunderettede aktiviteter og tiltag
	rådgiver kunderne om og leverer løsninger baseret på fx EPD'er, bæredygtighedsklasser
	Rådgiver om digital infrastruktur der kan medføre energibesparelser

Interne aktiviteter og tiltag

Vi skal sikre bæredygtigt forbrug og produktion



Sorterer og minimere affald i administration og produktion

Indkøber produkter med mindst muligt miljømæssigt aftryk til de valgte løsninger evt. baseret på livscyklusanalyser

Indgår samarbejde og sætter krav med leverandører for at udvikle produkter med mindst muligt miljøaftryk

Udarbejder CO2-regnskab for virksomheden og produktion

Indarbejder og rapporterer om bæredygtighed i årsrapporter

Har reduceret mængden af kemiske produkter og arbejder med de mindst farlige

Har viden om, rådgiver om og bruger relevante mærkningsordninger for drift og materialer (fx DGNB, Svanemærket, FSC)

Har viden om og overholder REACH og SCIP krav

Har indført et miljøledelsessystem fx ISO 14001

Leverandør- og kunderettede aktiviteter og tiltag

Tager dialog med byggepladsledelser for at minimere ventetid når medarbejderne afventer andre opgavers færdiggørelse

Efterspørger information fra leverandører om miljøbelastningen af produkter

Stiller krav til materialeproducenter om bæredygtighed i produkter

Konstruerer tekniske installationer så de kan ændres, hvis bygningen skal ændres, og er nemme at tilgå ift. reparation

Samarbejder på tværs af fagdiscipliner for at udvikle smarte løsninger der sikrer fleksibilitet ift. den teknologiske udvikling

Tager initiativ til koordinering af faggrupperne på byggepladsen så spildtid mv mindskes

Designer energiinfrastruktur som gør det nemt at vedligeholde og udskifte mindre dele

Interne aktiviteter og tiltag

Vi skal sikre et sundt liv for alle og fremme trivsel for alle aldersgrupper.



Har rygepolitik og tilbyder ryge-stop-forløb

Har stresspolitik og har etableret struktur til at håndtere stressramte medarbejdere

Har alkohol- og rusmiddelpolitik og har etableret struktur til at håndtere medarbejdere, herunder lærlinge, der har stort forbrug eller misbrug

Har politik og retningslinjer omkring krænkende handlinger, herunder mobning og seksuel chikane og har etableret og kommunikeret struktur til evt. håndtering og dialog

Arbejder aktivt med substitution af kemiske stoffer

Registrerer både ulykker og nærvæd-ulykker med kemiske stoffer og håndterer disse så gentagelser forhindres

Følger procedurer for instruktion og tilsyn ved brug af kemiske stoffer og de processer hvor der dannes kemiske stoffer

Har opsat ledelses-kpi'er for ulykker og fravær

Tilbyder influenza-vaccinationer til medarbejderne

Tilbyder tilskud eller nem adgang til motionsfaciliteter og –aktiviteter (fx motionscentre eller kampagner som ”Vi cykler til arbejde)

Afholder trivselsmålinger

Har indført et arbejdsmiljøledelsessystem fx ISO 45001

Leverandør- og kunderettede aktiviteter og tiltag

Vurderer indeklimapåvirkninger ved dimensionering og installation af ventilationssystemer

Vurderer leverede tekniske løsninger for arbejdsmiljø og sikkerhed ved drift, service og vedligeholdelse

Rådgiver og tager initiativ til dialog med kunder om håndfri løsninger

	Interne aktiviteter og tiltag
	Indgår lærlingeaftaler
	Indgår elevaftaler
	Har voksenlærlinge
	Har kvindelige lærlinge
	Har indført procedurer for god modtagekultur og on-boarding af lærlinge og elever
	Har udpeget en lærlinge/elev-ansvarlig
	Giver lærlinge og elever mulighed for at deltage i konkurrencer fx. "Skills"
	Har efteruddannelsestilbud til medarbejderne
	Afholder kurser for medarbejderne for at opbygge og vedligeholde deres kompetencer, herunder fx deltagelse i messer
	Tilbyder ledertræning og -uddannelser
	Tilbyder kurser i læsefærdighed til læsesvage eller ordblinde medarbejdere
	Samarbejder med erhvervsuddannelser
	Samarbejder med lokale jobcenter for at tilbyde arbejde til folk på kanten af arbejdsmarkedet
	Indgår i samarbejde med lokale folkeskoler (fx virksomhedsbesøg og åben virksomhed)
	Tilbyder erhvervspraktik til folkeskoleelever

	Interne aktiviteter og tiltag
	Har politik og retningslinjer for omgangstonen i virksomheden samt har kommunikeret og synliggjort disse
	Har politik, retningslinjer og struktur til håndtering af seksuel chikane og andre krænkende handlinger
	Tilskynder til afholdelse af fædreorlov
	Giver løn under fædreorlov til alle mandlige medarbejdere
	Arbejder for ligelig fordeling af mænd og kvinder i ledelsen / bestyrelsen og har opsat mål for dette
	Ansætter kvindelige lærlinge og bakker op om Boss Ladies
	Samarbejde med lokale skoler og uddannelsesinstitutioner for praktik og lærepladser målrettet piger
	Har indført et ledelsessystem for samfundsansvar fx ISO 26000

Interne aktiviteter og tiltag

Minimerer og styrer forbrug af energi i virksomhedens bygninger og produktion

Køber og anvender VE til eget forbrug i virksomheden

Installere ladestandere til elbiler på virksomheden til brug for medarbejdere og kunder

Udarbejder CO2 regnskab for virksomheden samt for ydelser/produkter

Firmabiler og varevogne er el-biler

Køber CO2 kompensation

Har indført et energiledelsessystem fx 50001

Leverandør- og kunderettede aktiviteter og tiltag

Rådgiver om og arbejder med installation af fx varmepumper, solceller, ladestandere, andre VE løsninger

Tager dialog med bygherrer o.a. om bæredygtigt byggeri og energieffektive løsninger. Herunder Intelligente bygninger

Arbejder med og promoverer løsninger der har minimalt energiforbrug i brugs- og driftsfasen

Rådgiver så kunden installerer sensorer, udskifter traditionelle lyskilder til LED og anden energiteknologi der optimerer forbruget

Tilbyder reparation eller opgradering af brugte produkter fx LED-ReThinkKit hvor eksisterende lysarmaturer ombygges til energieffektiv LED

Rådgiver om drift af installationer eller de tekniske installationers betydning for en DGNB-certificering

Indgår partnerskaber med energiselskaber eller producenter ift udvikling af nye forretningsmodeller og/eller –services

Designer energiinfrastruktur som gør det nemt at vedligeholde og udskifte mindre dele

	Interne aktiviteter og tiltag
	Investerer i udvikling af lokalområdet fx sponsorere lokale foreninger og etablere lokale arbejdspladser
	Planlægger og optimerer al virksomhedsrelateret kørsel - logistikplanlægning
	Kører med el-varevogne og biler
	Installere ladestandere til elbiler på virksomheden til brug for medarbejdere og kunder
	Sorterer og minimerer affald i både administration og produktion
	Reducerer og styrer eget energiforbrug
	Støtter medarbejderne i samkørsel til og fra arbejde fx ved at stille logistikløsning til rådighed
	Leverandør- og kunderettede aktiviteter og tiltag
	Rådgiver om og (sam)skaber nye innovative og energieffektive installationer til bygninger
	Arbejder med affaldssortering, genanvendelse og minimering af spild på byggepladser mv.
	Rådgiver om og opsætter -varmepumper -solceller -ladestandere
	Vurderer indeklimapåvirkninger ved dimensionering og installation af ventilationssystemer
	Rådgiver om tekniske løsninger og byggematerialer med lang holdbarhed og mindst muligt affald i brugsfasen

Vi skal støtte fredelige og inkluderende samfund. Give alle adgang til retssikkerhed og opbygge effektive, ansvarlige og inddragende institutioner på alle niveauer



	Interne aktiviteter og tiltag
	Etableret strukturer og planer for at håndterer voldshændelser og trusler mod medarbejderne
	Implementeret strukturer til at hindre korrupsion
	Tilsluttet Global Compact herunder organisationens regler for etisk forretningskik
	Etableret struktur til håndtering af interne og eksterne klager
	Ledelsesbeslutninger er synlige
	Ledelsen afrapportere og diskuterer løbende på samarbejde og resultater i SU og AMO

Vi skal bevare og sikre bæredygtig brug af verdens have og deres ressourcer.



	Interne aktiviteter og tiltag
	Samarbejder lokalt med affaldsreducering, der bidrager med at holde naturen og kysten ren
	Minimerer affald og plast, som kan ende i havet
	Leverandør- og kunderettede aktiviteter og tiltag
	Gør brug af Pvc-fri ledninger

Vi skal beskytte, genoprette og støtte bæredygtig brug af økosystemer på land, fremme bæredygtigt skovbrug, bekæmpe ørkendannelse samt standse jordforringelser og tab af biodiversitet



	Interne aktiviteter og tiltag
	Virksomhedens udendørs arealer vedligeholdes uden brug af pesticider og biocider
	Støtter og deltager i udvikling af lokale naturområder
	Deltager i Danmarks Naturfredningsforenings affaldsindsamling

Vi skal reducere ulighed i og mellem lande.



	Interne aktiviteter og tiltag
	Arbejder sammen med lokalt jobcenter for at få personer på kanten af arbejdsmarkedet i arbejde, herunder personer med anden etnisk herkomst end dansk, tidligere kriminelle, handicappede
	Er med i Boss Ladies
	Støtter landsindsamlinger, foreninger m.v., der bekæmper ulighed

Vi skal afskaffe alle former for fattigdom i verden



	Interne aktiviteter og tiltag
	Udvikler og sælger tekniske / bæredygtighed løsninger (fx vandrensningssystemet) til brug i udviklingslande
	Samarbejder med det lokale jobcenter for at få personer på kanten af arbejdsmarkedet i job
	Ansætter, uddanner og integrerer flygtninge
	Donerer til velgørenhedsorganisationer og foreninger, der støtter velgørende formål fx Røde Kors, Uniceff, Danmarks Indsamling
	Ansætter lærlinge af anden etnisk herkomst

Vi skal stoppe sult, opnå fødevarerikkerhed og forbedret ernæring samt fremme bæredygtigt landbrug.



	Interne aktiviteter og tiltag
	Tilbyder tilskud eller nem adgang til motionsfaciliteter og –aktiviteter (fx ”Vi cykler til arbejde)
	Tilbyder varieret mad i kantinen / frokostordninger med fokus på de generelle kostråd